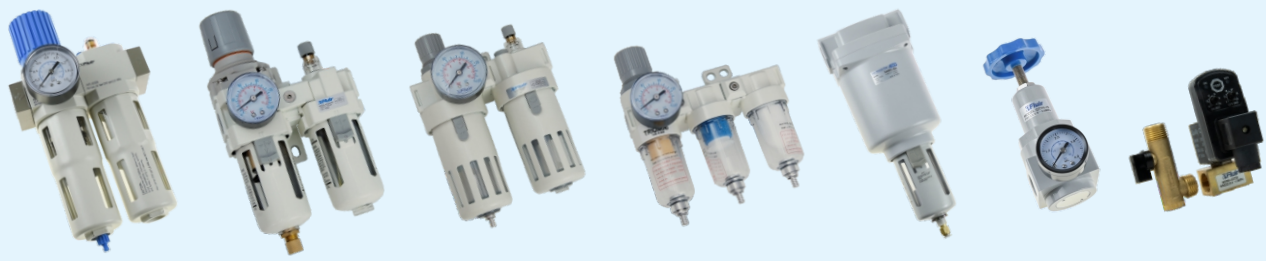
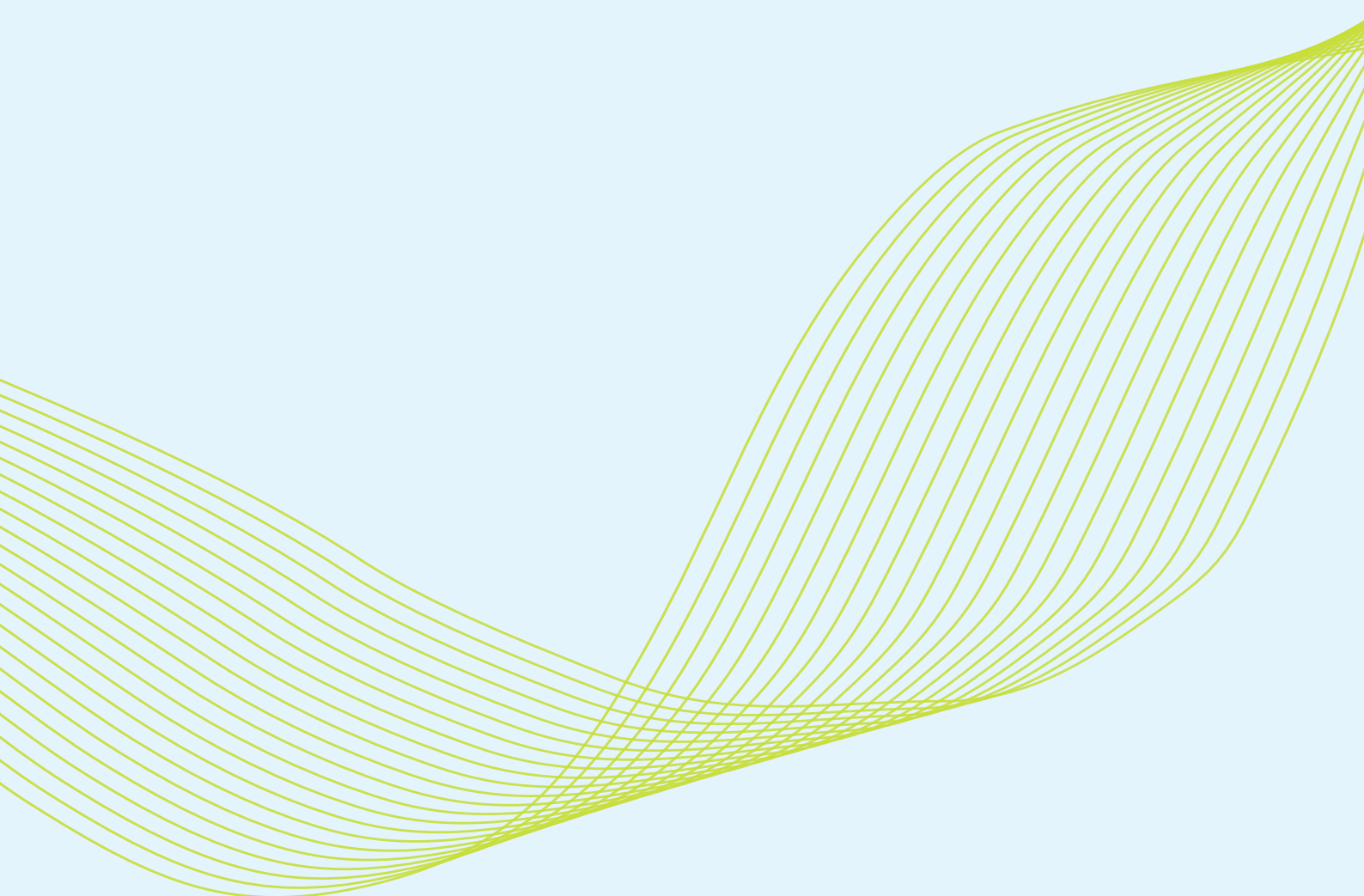


Fluor

PNEUMÁTICA

Energia em movimento.



Catálogo de Preparação de Ar
Automação Industrial | Catálogo Versão: FPA011



Desde 1993, a Fluir Automação Pneumática tem sido sinônimo de qualidade e inovação no fornecimento de uma ampla gama de produtos pneumáticos para empresas em todo o Brasil. Fundada com a missão de superar desafios e transformar ideias em realidade, nossa equipe de engenharia trabalha para oferecer soluções ágeis e confiáveis que impulsionam os processos industriais.

Quando você escolhe os equipamentos Fluir, está optando por qualidade, atendimento personalizado, preços competitivos, assistência técnica permanente e soluções adaptadas para cada projeto de automação industrial. Seja no setor metalúrgico, moveleiro, sucroalcooleiro, calçadista, alimentício, automotivo ou em qualquer outro segmento, nossa linha de produtos é planejada para atender às necessidades específicas.

Localizada em Mirassol, estado de São Paulo, nossa sede própria de mais de 3.000 m², inaugurada em 2024, nos permite manter um estoque completo de todos os produtos, garantindo uma logística eficiente para todo o país.

Faça da Fluir Automação a sua parceira de confiança e junte-se a nós nessa jornada rumo à excelência na automação pneumática. Aqui a tecnologia está sempre em movimento.

Conjunto Lubrefil


Código	Rosca	Vazão (l/min)
Copo com Proteção		
AEFC2000N	1/4	980
BEFC4000N	1/2	2.800

Copo sem Proteção		
AEFC2000SP	1/4	980

Regulador de Pressão


Código	Rosca
AER2000N	1/4
BER4000N	1/2

Filtro Regulador


Código	Rosca
Copo sem Proteção	
AEFR2000SP	1/4
Copo com Proteção	
AEFR2000N	1/4
BEFR4000N	1/2

Filtro de Ar


Código	Rosca
Copo sem Proteção	
AEF2000SP	1/4
Copo com Proteção	
AEF2000N	1/4
BEF4000N	1/2

*Elemento padrão 5 μ , também disponível em coalescente 0,3 μ e carvão ativado.

Lubrificador


Código	Rosca
Copo sem Proteção	
AEL2000SP	1/4
Copo com Proteção	
AEL2000N	1/4
BL4000N	1/2

LINHA INTERMEDIÁRIA
Conjunto Lubrefil


Código	Rosca	Vazão (l/min)
AC2010-02	1/4	1.000
AC3010-03	3/8	2.220
AC4010-04	1/2	5.500
AC4010-06	3/4	5.700
AC5000-10	1	6.200

Filtro Regulador


Código	Rosca	Vazão (l/min)
AW2000-02	1/4	1.180
AW3000-03	3/8	2.310
AW4000-04	1/2	5.700
AW4000-06	3/4	5.750
AW5000-10	1	6.800

Regulador de Pressão


Código	Rosca	Vazão (l/min)
AR2000-02	1/4	1.180
AR3000-03	3/8	2.310
AR4000-04	1/2	5.700
AR4000-06	3/4	5.750
AR5000-10	1	6.800

Lubrificador


Código	Rosca	Vazão (l/min)
AL2000-02	1/4	1.180
AL3000-03	3/8	2.310
AL4000-04	1/2	5.700
AL4000-06	3/4	5.750
AL5000-10	1	6.800

Filtro de Ar


Código	Rosca	Vazão (l/min)
AF2000-02	1/4	1.280
AF3000-03	3/8	2.390
AF4000-04	1/2	5.800
AF4000-06	3/4	5.870
AF5000-10	1	7.700

*Elemento padrão 5 μ , também disponível em coalescente 0,3 μ e carvão ativado.


Conjunto Lubrefil

Código	Rosca	Vazão (l/min)
APC2000	1/4	1.000
APC3000	3/8	1.000
APC4000	1/2	2.600
APC5000	3/4	2.600
APC6000	1	8.000


Filtro Regulador

Código	Rosca	Vazão (l/min)
APW2000	1/4	1.400
APW3000	3/8	1.400
APW4000	1/2	3.400
APW5000	3/4	3.400
APW6000	1	10.000


Filtro de Ar

Código	Rosca	Vazão (l/min)
APF2000	1/4	1.200
APF4000	1/2	3.000
APF5000	3/4	3.000
APF6000	1	5.300


Lubrificador

Código	Rosca	Vazão (l/min)
APL2000	1/4	2.300
APL4000	1/2	6.100
APL5000	3/4	6.100


Regulador de Pressão

Código	Rosca	Vazão (l/min)
APR2000	1/4	1.500
APR3000	3/8	1.500
APR4000	1/2	3.500
APR5000	3/4	3.500
APR6000	1	11.500

LINHA MAXI

Regulador de Pressão

Código	Rosca
REGMAX20	2


Filtro de Ar

Código	Rosca
FILMAX20	2


Lubrificador

Código	Rosca
LUBMAX20	2

LINHA ODONTOLÓGICA

Trio Odontológico Médio

Código	Rosca	Vazão (l/min)
TRIOMEDIO	1/2	1.780

*Este produto não substitui o tratamento primário do ar comprimido.


Trio Odontológico Mini

Código	Rosca	Vazão (l/min)
TRIOMINI	1/4	780

*Este produto não substitui o tratamento primário do ar comprimido.


Filtro Separador de Condensado

Código	Rosca	Vazão (l/min)
DMW500-10AC	1	4.000


Filtro Coalescente

Código	Rosca	Vazão (l/min)
DMD500-10AC	1	4.000


Filtro Separador de Condensado

Código	Rosca	Vazão (l/min)
SAMG250	1/4	700
SAMG350	1/2	1.400
SAMG450	3/4	2.200
SAMG550	1	3.500
SAMG650	1.1/2	6.000
SAMG850	2	12.000


Filtro Coalescente

Código	Rosca	Vazão (l/min)
SAMH250	1/4	500
SAMH350	1/2	1.100
SAMH450	3/4	2.100
SAMH550	1	4.000
SAMH650	1.1/2	7.000
SAMH850	2	12.000


Filtro Carvão Ativado

Código	Rosca	Vazão (l/min)
SAMF250	1/4	500
SAMF350	1/2	1.100
SAMF450	3/4	2.100
SAMF550	1	4.000

LINHA DE ALTA PRESSÃO

Filtro de Alta Pressão (30bar)

Código	Rosca
QSLH-15	1/2


Regulador Alta Pressão (36bar)

Código	Rosca
QTYH15	1/2
QTYH25	1

LINHA DE REGULADORES DE PRESSÃO ESPECIAIS

Regulador de Pressão de Precisão

Código	Rosca
TIR2000-02	1/4


Regulador de Pressão

Código	Rosca	Vazão (l/min)
R07	1/4	500

Pressão máxima de entrada 21 bar,
pressão máxima de regulação 7 bar.


Manômetro Horizontal

Código	Rosca	Observações
Y40	1/8	40mm - 10 bar
Y50	1/4	50mm - 10 bar


Manômetro Horizontal para Painel

Código	Rosca	Observações
YP40	1/8	40mm - 10 bar
YP50	1/4	50mm - 10 bar
YP63	1/4	63mm - 10 bar


Manômetros Verticais

Código	Rosca	Observações
YQ01640V	1/8	40mm - 12 bar
YQ01650V	1/4	50mm - 12 bar
YQ00750VG	1/4	50mm - 10 bar (Glicerina)
YQF1450V	1/4	50mm - 14 bar
YQF1463V	1/4	63mm - 14 bar
YQF2050V	1/4	50mm - 20 bar
YQF2063V	1/4	63mm - 20 bar


Vacuômetro

Código	Rosca	Observações
YVF760H	1/4	50mm - 0-760 Mmhg

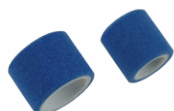
REPOSIÇÃO LINHA ECONÔMICA

Elemento Filtrante 5 ou 40 micra

Código	Equipamento
ELFILMINI	AEF2000N / AEFR2000N
ELFILMEDIO	BEF4000N / BEFR4000N


Diafragma do Filtro

Código	Equipamento
DIAFRAGMA	AER2000N / AEFR2000N
DIAFRAGMA	BER4000N / BEFR4000N


Elemento Coalescente Azul

Código	Equipamento
ECOMINI	AEF2000CO
ECOMEDIO	BEF4000CO


Kit Reparo do Filtro Regulador

Código	Equipamento
KRAEFR2000N	AEFR2000SP / AEFR2000N
KRBEFR4000N	BEFR4000N


Elemento Carvão Ativado Branco

Código	Equipamento
ECAMINI	AEF2000CA
ECAMEDIO	BEF4000CA


Suporte Central

Código	Equipamento
SUPCENTRAL14	Sup. Central p/ Conj. Mini
SUPCENTRAL12	Sup. Central p/ Conj. Médio


Copo Lubrificador

Código	Equipamento
COPOLMINI	AEL2000N
COPOLMINISP	AEL2000SP
COPOLMÉDIO	BL4000N
COPOLMÉDIOSP	BL4000N


Cúpula Visora

Código	Equipamento
CUPULAN	AEL2000N
CUPULAN	BL4000N


Copo Filtro

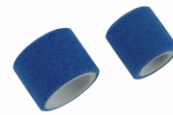
Código	Equipamento
COPOFMINI	AEF2000N / AEFR2000N
COPOFMINISP	AEF2000SP / AEFR2000SP
COPOFMEDIO	BEF4000N / BEFR4000N
COPOFMEDIOSP	BEF4000N / BEFR4000N


Elemento Carvão Ativado

Código	Equipamento
ECAINT02	AF2000-02CA
ECAINT03	AF3000-03CA
ECAINT04	AF4000-04CA
ECAINT04	AF4000-06CA
ECAINT10	AF5000-10CA


Elemento Filtrante 5 Micra

Código	Equipamento
ELFIL02	AF2000-02 / AW2000-02
ELFIL03	AF3000-03 / AW3000-03
ELFIL04/06	AF4000-04 / AW4000-04
ELFIL04/06	AF4000-06 / AW4000-06
ELFIL10	AF5000-10 / AW5000-10


Elemento Coalescente Azul

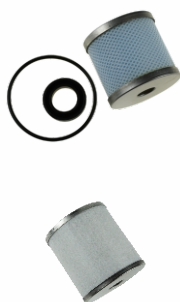
Código	Equipamento
ECOINT02	AF2000-02CO
ECOINT03	AF3000-03CO
ECOINT04	AF4000-04CO
ECOINT04	AF4000-06CO
ECOINT10	AF5000-10CO


Copo Lubrificador

Código	Equipamento
COPOLMINISP	AL2000-02
COPOAL03SP	AL3000-03
COPOAL04SP	AL4000-04
COPOAL04SP	AL4000-06
COPOAL04SP	AL5000-10


Copo Filtro

Código	Equipamento
COPOFMINISP	AF2000-02 / AW2000-02
COPOAW03SP	AF3000-03 / AW3000-03
COPOAW04SP	AF4000-04 / AW4000-04
COPOAW04SP	AF4000-06 / AW4000-06
COPOAW04SP	AF5000-10 / AW5000-10

REPOSIÇÃO LINHA DE TRATAMENTO DO AR

Separador de Condensado

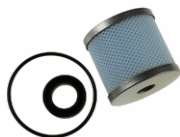
Código	Equipamento
SAMG-EL250	SAMG 250
SAMG-EL350	SAMG 350
SAMG-EL450	SAMG 450
SAMG-EL550	SAMG 550
SAMG-EL650	SAMG 650
SAMG-EL850	SAMG 850

Código	Equipamento
EDM-W-500-A	DM-W-500-A


Coalescente (0,01 micra)

Código	Equipamento
SAMH-EL250	SAMH 250
SAMH-EL350	SAMH 350
SAMH-EL450	SAMH 450
SAMH-EL550	SAMH 550
SAMH-EL650	SAMH 650
SAMH-EL850	SAMH 850

Código	Equipamento
EDM-D-500-A	DM-D-500-A


Carvão Ativado

Código	Equipamento
SAMF-EL250	SAMF 250
SAMF-EL350	SAMF 350
SAMF-EL450	SAMF 450
SAMF-EL550	SAMF 550


Dreno Automático

Código
AD30


Dreno Automático

Código	Equipamento
SAD400	SAMG / SAMH / SAMF


Dreno Automático

Código	Equipamento
AD55	DM-D / DM-W

Registro Esfera


Código	Rosca
Fêmea/Fêmea	
REGISTRO14DN8	1/4
REGISTRO38DN10	3/8
REGISTRO12DN15	1/2
REGISTRO34DN20	3/4
REGISTRO1DN25	1
REGISTRO114DN32	1.1/4
REGISTRO112DN40	1.1/2
REGISTRO2DN50	2
REGISTRO212DN65	2.1/2
Macho/Fêmea	
REGISTRO14DN8MF	1/4
REGISTRO12DN15MF	1/2

Registro Esfera Mini


Código	Rosca
Fêmea/Fêmea	
REMINI18FF	1/8
REMINI14FF	1/4
REMINI38FF	3/8
REMINI12FF	1/2
Macho/Fêmea	
REMINI18MF	1/8
REMINI14MF	1/4
REMINI38MF	3/8
REMINI12MF	1/2

LINHA DE PURGADORES E PRESSOSTATOS
Purgador Eletrônico (TIMER)


Código	Rosca	Vias
N-CS72010-XX	3/8	2/2
N-CS720-XX	1/2	2/2

Purgador Eletrônico com Filtro Y


Código	Rosca	Vias
N-CS728A-XX	1/2	2/2

Purgador Eletrônico + Filtro Y


Código	Rosca	Vias
N-CS720Y-XX	1/2	2/2

Válvula Solenoide para Purgador Eletrônico


Código	Rosca	Vias
TD10-XX	3/8	2/2
TD15-XX	1/2	2/2

Filtro Y


Código
N-CSS95

Temporizador Eletrônico Analógico


Código
XY-720

Temporizador Eletrônico Digital


Código
XY-3000

Purgador Automático (final de linha)


Código	Rosca
NDV300-04	1/2

Pressostato


Código	Descrição
HLP506	KP36 (-0,7 a 6) (0,6 a 4)
HLP110	KPI35 (1 a 10) (1 a 3)
HLP516	KPI (5 a 16) (1 a 4)

Pistola de Ar para Limpeza

Código

AG - 100



Código

AG - 300



Código

DG - 10



Tubo Poliuretano (PU)



Tubo Espiral



Cortador de Tubo



Oleador

Código

Rosca

Oleador

1/4



A Fluir Automação Pneumática Ltda garante seus produtos pelo período de 12 (doze) meses, a partir da data de faturamento, desde que sejam instalados e utilizados corretamente, conforme as especificações descritas no catálogo ou em desenhos aprovados pelo cliente para aplicações especiais.

A empresa não se responsabiliza por erros de projeto, especificações mal executadas, instalação de equipamentos elétricos fora dos limites de voltagem, uso indevido, perdas e danos resultantes de acidentes, aglomerações e eventos de força maior que estejam fora do controle da empresa. Custos decorrentes de serviços ou reparos realizados por terceiros não serão considerados.

A responsabilidade da Fluir limita-se ao conserto ou substituição dos produtos, conforme mencionado acima, não sendo responsável por qualquer indenização referente a danos incidentais ou resultantes da quebra do produto.

ADVERTÊNCIA: Seleção inadequada, falha ou uso incorreto dos produtos descritos neste catálogo podem resultar em morte, danos pessoais e/ou danos materiais.

As informações contidas neste catálogo da Fluir Automação Pneumática Ltda e seus distribuidores autorizados destinam-se a fornecer opções de produtos para aplicações por usuários com habilidades técnicas. É crucial que você analise os aspectos de sua aplicação, incluindo as consequências de qualquer falha, e reveja as informações relacionadas ao produto contidas neste catálogo.

Devido à variedade de condições de operação e aplicações para esses produtos, o usuário, por meio de sua própria análise e teste, é o único responsável por fazer a seleção final dos produtos e também por garantir que o desempenho, a segurança da aplicação e os cuidados especiais necessários sejam alcançados.

Os produtos descritos aqui, com suas características, especificações e desempenho, estão sujeitos a alterações pela Fluir Automação Pneumática Ltda, a qualquer momento e sem aviso prévio.

Digitalize o nosso QR Code



Energia em movimento.



Saiba mais acessando nosso site e nos seguindo nas redes sociais:



www.fluirautomacao.com.br