

# **Fluor**

**PNEUMÁTICA**

**Energia em movimento.**



**Catálogo de Válvulas**  
Automação Industrial | Catálogo Versão: FV011



Desde 1993, a Fluir Automação Pneumática tem sido sinônimo de qualidade e inovação no fornecimento de uma ampla gama de produtos pneumáticos para empresas em todo o Brasil. Fundada com a missão de superar desafios e transformar ideias em realidade, nossa equipe de engenharia trabalha para oferecer soluções ágeis e confiáveis que impulsionam os processos industriais.

Quando você escolhe os equipamentos Fluir, está optando por qualidade, atendimento personalizado, preços competitivos, assistência técnica permanente e soluções adaptadas para cada projeto de automação industrial. Seja no setor metalúrgico, moveleiro, sucroalcooleiro, calçadista, alimentício, automotivo ou em qualquer outro segmento, nossa linha de produtos é planejada para atender às necessidades específicas.

Localizada em Mirassol, estado de São Paulo, nossa sede própria de mais de 3.000 m<sup>2</sup>, inaugurada em 2024, nos permite manter um estoque completo de todos os produtos, garantindo uma logística eficiente para todo o país.

Faça da Fluir Automação a sua parceira de confiança e junte-se a nós nessa jornada rumo à excelência na automação pneumática. Aqui a tecnologia está sempre em movimento.

**Válvula Solenoide Mola**


Código	Rosca	Vias
VSMO1832-XX	1/8	3/2
VSMO1852-XX	1/8	5/2
VSMO1432-XX	1/4	3/2
VSMO1452-XX	1/4	5/2
VSMO3832-XX	3/8	3/2
VSMO3852-XX	3/8	5/2
VSMO1232-XX	1/2	3/2
VSMO1252-XX	1/2	5/2

VSMO1432NA-XX	1/4	3/2
---------------	-----	-----

Obs.: Normal Aberta

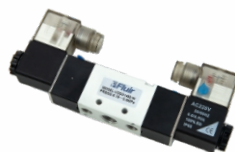
VSMO1832G-XX	1/8	3/2
VSMO1852G-XX	1/8	5/2

Obs.: Válvula com corpo de 1/4"



VSMO1452-DN-XX	1/4	5/2
VSMO3852-DN-XX	3/8	5/2
VSMO1252-DN-XX	1/2	5/2

Obs.: Válvula Injetada

**Válvula Duplo Solenoide**


Código	Rosca	Vias
VDSO1852-XX	1/8	5/2
VDSO1432-XX	1/4	3/2
VDSO1452-XX	1/4	5/2
VDSO3852-XX	3/8	5/2
VDSO1252-XX	1/2	5/2

VDSO1852G-XX	1/8	5/2
--------------	-----	-----

Obs.: Válvula com corpo de 1/4"



VDSO1452-DN-XX	1/4	5/2
VDSO3852-DN-XX	3/8	5/2
VDSO1252-DN-XX	1/2	5/2

Obs.: Válvula Injetada


**Válvula Duplo Solenoide Centro Fechado**

VDSO1453CF-XX	1/4	5/3
VDSO3853CF-XX	3/8	5/3
VDSO1253CF-XX	1/2	5/3

**Válvula Duplo Solenoide Centro Aberto Negativo**

VDSO1453CAN-XX	1/4	5/3
----------------	-----	-----

**Válvula Solenoide Mini**


Código	Rosca	Vias
VSMI1822-XX	1/8	2/2
VSMI1832-XX	1/8	3/2

VSMI1422-XX	1/4	2/2
VSMI1432-XX	1/4	3/2

**Bloco Manifold**


Código	Rosca	Vias
BM18XX	1/8	2 a 14
BM14XX	1/4	2 a 14
BM38XX	3/8	2 a 12
BM12XX	1/2	2 a 12

Obs.: Substituir o X por alguma das posições acima.

**Tensão da Bobina**

Código	Descrição	Código	Descrição	Código	Descrição	Código	Descrição	Código	Descrição	Código	Descrição
E2	220 VCA	E3	110 VCA	E4	24 VCC	E5	12 VCC	E6	24 VCA	E7	12 VCA

**\*\*Sempre que houver solenoide na válvula o final da referência XX deverá ser substituído pelo código referente a tensão da bobina conforme tabela acima.**

**Válvula Botão Mola**


Código	Rosca	Vias
VBOM1832	1/8	3/2
VBOM1852	1/8	5/2
VBOM1432	1/4	3/2
VBOM1452	1/4	5/2
VBOM3832	3/8	3/2
VBOM3852	3/8	5/2
VBOM1232	1/2	3/2
VBOM1252	1/2	5/2

**Válvula Botão Trava**


Código	Rosca	Vias
VBOT1832	1/8	3/2
VBOT1852	1/8	5/2
VBOT1432	1/4	3/2
VBOT1452	1/4	5/2
VBOT3852	3/8	5/2
VBOT1252	1/2	5/2



**Válvula Alavanca Mola**

Código	Rosca	Vias
VALM1832	1/8	3/2
VALM1852	1/8	5/2
VALM1432	1/4	3/2
VALM1452	1/4	5/2
VALM3852	3/8	5/2
VALM1252	1/2	5/2

**Válvula Alavanca Centro Fechado**

VALM1453CF	1/4	5/3
VALM1253CF	1/2	5/3

**Válvula Alavanca Centro Aberto Negativo**

VALM1453CAN	1/4	5/3
-------------	-----	-----



**Válvula Alavanca Trava**

Código	Rosca	Vias
VALT1832	1/8	3/2
VALT1852	1/8	5/2
VALT1432	1/4	3/2
VALT1452	1/4	5/2
VALT3852	3/8	5/2
VALT1252	1/2	5/2

**Válvula Alavanca Trava Centro Fechado**

VALT1453CF	1/4	5/3
------------	-----	-----

**Válvula Alavanca Trava Centro Aberto Negativo**

VALT1453CAN	1/4	5/3
-------------	-----	-----



**Válvula Namur Solenoide Mola**

Código	Rosca	Vias
VNSMO1432-XX	1/4	3/2
VNSMO1452-XX	1/4	5/2



**Válvula Namur Duplo Solenoide**

VNSDO1452-XX	1/4	5/2
--------------	-----	-----



**Válvula Rotativa (centro fechado)**

Código	Rosca	Vias
<b>Conexão Lateral</b>		
VROT18L	1/8	4/3
VROT14L	1/4	4/3
VROT38L	3/8	4/3
VROT12L	1/2	4/3
VROT34L	3/4	4/3

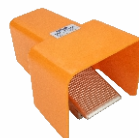


Código	Rosca	Vias
<b>Conexão Base</b>		
VROT18B	1/8	4/3
VROT14B	1/4	4/3



**Válvula Pedal**

Código	Rosca	Vias
VPEM1442F (Mola)	1/4	5/2
VPET1442F (Trava)	1/4	5/2



**Válvula Pedal c/ Proteção**

Código	Rosca	Vias
VPEM1442FP (Mola)	1/4	5/2
VPET1442FP (Trava)	1/4	5/2



**Válvula Pedal**

Código	Rosca	Vias
VPEM1432	1/4	3/2
VPEM1442	1/4	4/2



**Pedal Elétrico**

Código
FPE



**Válvula Piloto Mola**

Código	Rosca	Vias
VPIM1852	1/8	5/2
VPIM1432	1/4	3/2
VPIM1452	1/4	5/2
VPIM3832	3/8	3/2
VPIM3852	3/8	5/2
VPIM1232	1/2	3/2
VPIM1252	1/2	5/2



**Válvula Duplo Piloto**

Código	Rosca	Vias
VDP11852	1/8	5/2
VDP11432	1/4	3/2
VDP11452	1/4	5/2
VDP13852	3/8	5/2
VDP11252	1/2	5/2




**Válvula Rolete Mola**

Código	Rosca	Vias
VROM1432	1/4	3/2
VROM1452	1/4	5/2


**Válvula Alavanca Trava**

Código	Rosca	Vias
G322A-06	1/8	3/2
G522A-06	1/8	5/2


**Válvula Pino Mola**

Código	Rosca	Vias
VPNM1852	1/8	5/2
VPNM1432	1/4	3/2
VPNM1452	1/4	5/2


**Válvula Rolete Mola**

Código	Rosca	Vias
G322A-06R	1/8	3/2
G522A-06R	1/8	5/2


**Válvula M5 Pino Mola**

Código	Rosca	Vias
VPIM-M5	M5	3/2


**Válvula M5 Rolete Mola**

VROM-M5	M5	3/2
---------	----	-----


**Válvula M5 Gatilho Mola**

VGAM-M5	M5	3/2
---------	----	-----


**Joystick**

Código	Modelo
JOYST4VM5	Com 4 Válvulas M5
JOYST2VM5	Com 2 Válvulas M5
JOYST4V	Somente Joystick
JOYST2V	Somente Joystick


**Junta Rotativa**

Código	Rosca	Vias
F6014JR	1/4	3/2


**Pino Mola**

Código	Rosca	Vias
G321	1/8	3/2


**Rolete Mola**

Código	Rosca	Vias
G321R	1/8	3/2


**Botão Cogumelo Mola**

Código	Rosca	Vias
G321PB	1/8	3/2
G522PB	1/4	5/2


**Botão Cogumelo Trava**

Código	Rosca	Vias
G321EB	1/8	3/2
G522EB	1/4	5/2


**Botão Interno Mola**

Código	Rosca	Vias
G321PP	1/8	3/2
G522PP	1/4	5/2


**Botão Externo Mola**

Código	Rosca	Vias
G321PPL	1/8	3/2
G522PPL	1/4	5/2


**Botão Seletor Curto Trava**

Código	Rosca	Vias
G321TB	1/8	3/2
G522TB	1/4	5/2


**Botão Seletor Longo Trava**

Código	Rosca	Vias
G321LB	1/8	3/2
G522LB	1/4	5/2



Válvula Solenoide Mola		
Código	Rosca	Vias
VF1452SM-XX	1/4	5/2
VF3852SM-XX	3/8	5/2


Válvula Duplo Solenoide		
Código	Rosca	Vias
VF1452SS-XX	1/4	5/2
VF3852SS-XX	3/8	5/2


Válvula Duplo Solenoide Centro Fechado		
Código	Rosca	Vias
VF1453SCF-XX	1/4	5/3


Válvula Duplo Solenoide Centro Aberto Negativo		
Código	Rosca	Vias
VF1453SCN-XX	1/4	5/3


Válvula Piloto Mola		
Código	Rosca	Vias
VF1452PM	1/4	5/2


Válvula Duplo Piloto		
Código	Rosca	Vias
VF1452DP	1/4	5/2


Válvula Alavanca Trava		
Código	Rosca	Vias
VF1452AT	1/4	5/2


Válvula Alavanca Mola		
Código	Rosca	Vias
VF1452AM	1/4	5/2



Válvula Alavanca Centro Fechado		
Código	Rosca	Vias
VF1453ACF	1/4	5/3


Válvula Alavanca Centro Aberto Negativo		
Código	Rosca	Vias
VF1453ACN	1/4	5/3


Válvula Botão Trava		
Código	Rosca	Vias
VF1452BT	1/4	5/2


Válvula Botão Mola		
Código	Rosca	Vias
VF1452BM	1/4	5/2


Válvula Pino Mola		
Código	Rosca	Vias
VF1452PN	1/4	5/2


Válvula Pedal Trava		
Código	Rosca	Vias
VF1452PDT	1/4	5/2


Válvula Pedal Mola		
Código	Rosca	Vias
VF1452PDM	1/4	5/2


Válvula Pedal Centro Fechado		
Código	Rosca	Vias
VF1453PCF	1/4	5/3


Válvula Pedal Centro Aberto Negativo		
Código	Rosca	Vias
VF1453PCN	1/4	5/3



Válvula Solenoide Mola		
Código	Rosca	Vias
CVF1452SM-XX	1/4	5/2


Válvula Duplo Solenoide		
Código	Rosca	Vias
CVF1452SS-XX	1/4	5/2


Válvula Duplo Solenoide Centro Fechado		
Código	Rosca	Vias
CVF1453SCF-XX	1/4	5/3


Válvula Duplo Solenoide Centro Aberto Negativo		
Código	Rosca	Vias
CVF1453SCN-XX	1/4	5/3


Válvula Piloto Mola		
Código	Rosca	Vias
CVF1452PM	1/4	5/2


Válvula Duplo Piloto		
Código	Rosca	Vias
CVF1452DP	1/4	5/2



Válvula Alavanca Centro Fechado		
Código	Rosca	Vias
CVF1453ACF	1/4	5/3


Válvula Alavanca Centro Aberto Negativo		
Código	Rosca	Vias
CVF1453ACN	1/4	5/3


Válvula Alavanca Trava		
Código	Rosca	Vias
CVF1452AT	1/4	5/2


Válvula Alavanca Mola		
Código	Rosca	Vias
CVF1452AM	1/4	5/2


Válvula Botão Trava		
Código	Rosca	Vias
CVF1452BT	1/4	5/2


Válvula Botão Mola		
Código	Rosca	Vias
CVF1452BM	1/4	5/2



### Válvula Escape Rápido

Código	Rosca
VESR18	1/8
VESR14	1/4
VESR38	3/8
VESR12	1/2
VESR34	3/4
VESR1	1



### Válvula Deslizante

Código	Rosca
VDES18	1/8
VDES14	1/4
VDES38	3/8
VDES12	1/2
VDES34	3/4



### Válvula de Retenção

Código	Rosca
VRET18	1/8
VRET14	1/4
VRET38	3/8
VRET12	1/2
VRET34	3/4
VRET1	1
VRET114	1,1/4
VRET112	1,1/2
VRET2	2



### Elemento "OU"

Código	Rosca
VELO18	1/8
VELO14	1/4



### Elemento "E"

Código	Rosca
VELE18	1/8



### Válvula de Retenção Pilotada

Código	Rosca
VRETPIL18	1/8
VRETPIL14	1/4
VRETPIL38	3/8
VRETPIL12	1/2



### Válvula Geradora de Vácuo

Código	Rosca
VGVA18	1/8
VGVA14	1/4
VGVA38	3/8



### Válvula Controle de Fluxo

Código	Rosca
VCFF18	1/8
VCFF14	1/4
VCFF38	3/8
VCFF12	1/2



### Direcionador de Spray

Código	Rosca
FVM500	M5

## VÁLVULAS DE PROCESSOS INDUSTRIAIS



### Válvula Série VX (latão)

Código	Rosca	Vias	Tipo
VX31-08-XX	1/4	3/2	NF
VX32-08-XX	1/4	3/2	NA
VX33-08-XX	1/4	3/2	NA/NF



### Válvula Série XC (latão)

Código	Rosca	Vias
XC23-06-XX	1/8	3/2
XC23-08-XX	1/4	3/2

**Válvula Série 2W (latão)**


Código	Rosca	Vias
2W025-08-XX	1/4	2/2
2W040-10-XX	3/8	2/2
2W160-15-XX	1/2	2/2
2W200-20-XX	3/4	2/2
2W250-25-XX	1	2/2
2W400-40-XX	1.1/2	2/2
2W500-50-XX	2	2/2

\*Vedações em Buna-N ou Viton

**Válvula Diafragma p/ Filtro de Manga**


Código	Rosca	Vias
VDIAF34-XX	3/4	2/2
VDIAF12-XX	1	2/2
VDIAF112-XX	1.1/2	2/2
VDIAF2-XX	2	2/2
VDIAF12FL-XX	1	2/2

\*Com flange

**Válvula Série 2WB (inox)**


Código	Rosca	Vias
2WB030-08-XX	1/4	2/2
2WB040-10-XX	3/8	2/2
2WB160-15-XX	1/2	2/2
2WB200-20-XX	3/4	2/2
2WB250-25-XX	1	2/2
2WB400-40-XX	1.1/2	2/2
2WB500-50-XX	2	2/2

\*Vedação em EPDM

**Válvula Vapor**


Código	Rosca	Vias
2L17015-XX	1/2	2/2
2L17020-XX	3/4	2/2
2L20025-XX	1	2/2
2L30040-XX	1.1/2	2/2
2L50050-XX	2	2/2

**Válvula Série 2W Normal Aberta (latão)**


Código	Rosca	Vias
2W160-15NA-XX	1/2	2/2
2W200-20NA-XX	3/4	2/2
2W250-25NA-XX	1	2/2

**Válvula Alta Pressão (latão)**


Código	Rosca	Vias
KL523-08-XX	1/4	2/2
KL523-15-XX	1/2	2/2
KL523-20-XX	3/4	2/2
KL523-25-XX	1	2/2

**Válvula Angular Inox**


Código	Rosca	Vias
ZF-15B	1/2	2/2
ZF-20B	3/4	2/2
ZF-25B	1	2/2
ZF-40B	1.1/2	2/2
ZF-50B	2	2/2
ZF-65B	2.1/2	2/2
ZF-80B	3	2/2

**Válvula Angular Latão**


Código	Rosca	Vias
ZF-A-15	1/2	2/2
ZF-A-20	3/4	2/2
ZF-A-25	1	2/2
ZF-A-40	1.1/2	2/2
ZF-A-50	2	2/2

**Válvula Angular Total Inox**


Código	Rosca	Vias
ZFBI-15	1/2	2/2
ZFBI-20	3/4	2/2
ZFBI-25	1	2/2
ZFBI-40	1.1/2	2/2
ZFBI-50	2	2/2

**Válvula Série TD (latão)**


Código	Rosca	Vias
TD10-XX	3/8	2/2
TD15-XX	1/2	2/2



**A Fluir Automação Pneumática Ltda** garante seus produtos pelo período de 12 (doze) meses, a partir da data de faturamento, desde que sejam instalados e utilizados corretamente, conforme as especificações descritas no catálogo ou em desenhos aprovados pelo cliente para aplicações especiais.

A empresa não se responsabiliza por erros de projeto, especificações mal executadas, instalação de equipamentos elétricos fora dos limites de voltagem, uso indevido, perdas e danos resultantes de acidentes, aglomerações e eventos de força maior que estejam fora do controle da empresa. Custos decorrentes de serviços ou reparos realizados por terceiros não serão considerados.

A responsabilidade da Fluir limita-se ao conserto ou substituição dos produtos, conforme mencionado acima, não sendo responsável por qualquer indenização referente a danos incidentais ou resultantes da quebra do produto.

**ADVERTÊNCIA:** Seleção inadequada, falha ou uso incorreto dos produtos descritos neste catálogo podem resultar em morte, danos pessoais e/ou danos materiais.

As informações contidas neste catálogo da Fluir Automação Pneumática Ltda e seus distribuidores autorizados destinam-se a fornecer opções de produtos para aplicações por usuários com habilidades técnicas. É crucial que você analise os aspectos de sua aplicação, incluindo as consequências de qualquer falha, e reveja as informações relacionadas ao produto contidas neste catálogo.

Devido à variedade de condições de operação e aplicações para esses produtos, o usuário, por meio de sua própria análise e teste, é o único responsável por fazer a seleção final dos produtos e também por garantir que o desempenho, a segurança da aplicação e os cuidados especiais necessários sejam alcançados.

Os produtos descritos aqui, com suas características, especificações e desempenho, estão sujeitos a alterações pela Fluir Automação Pneumática Ltda, a qualquer momento e sem aviso prévio.

Digitalize o nosso QR Code



Energia em movimento.



Saiba mais acessando nosso site e nos seguindo nas redes sociais:



fluirautomacao

[www.fluirautomacao.com.br](http://www.fluirautomacao.com.br)