

Fluor
PNEUMÁTICA
Energia em movimento.



CATÁLOGO DE PRODUTOS

Automação industrial | Catálogo Versão F014



Mais do que produtos, a Fluir oferece qualidade, atendimento exclusivo e soluções personalizadas para cada



Desde 1993, a Fluir Automação Pneumática tem sido sinônimo de qualidade e inovação no fornecimento de uma ampla gama de produtos pneumáticos para empresas em todo o Brasil. Fundada com a missão de superar desafios e transformar ideias em realidade, nossa equipe de engenharia trabalha para oferecer soluções ágeis e confiáveis que impulsionam os processos industriais.

Quando você escolhe os equipamentos Fluir, está optando por qualidade, atendimento personalizado, preços competitivos, assistência técnica e soluções adaptadas para cada projeto de automação industrial. Seja no setor metalúrgico, moveleiro, sucroalcooleiro, calçadista, alimentício, automotivo ou em qualquer outro segmento, nossa linha de produtos é planejada para atender às necessidades específicas.

Nossa sede própria localizada em Mirassol, estado de São Paulo com mais de 3.000 m², inaugurada em 2024, nos permite manter um estoque completo de todos os produtos, garantindo uma logística eficiente para todo o país.

Faça da Fluir Automação a sua parceira de confiança e junte-se a nós nessa jornada rumo à excelência



Válvula Solenoide Mola


Código	Rosca	Vias
VSMO1832-XX	1/8	3/2
VSMO1852-XX	1/8	5/2
VSMO1432-XX	1/4	3/2
VSMO1452-XX	1/4	5/2
VSMO3832-XX	3/8	3/2
VSMO3852-XX	3/8	5/2
VSMO1232-XX	1/2	3/2
VSMO1252-XX	1/2	5/2

VSMO1432NA-XX	1/4	3/2
---------------	-----	-----

Obs.: Normal Aberta

VSMO1832G-XX	1/8	3/2
VSMO1852G-XX	1/8	5/2

Obs.: Válvula com corpo de 1/4"



VSMO1452-DN-XX	1/4	5/2
VSMO3852-DN-XX	3/8	5/2
VSMO1252-DN-XX	1/2	5/2

Obs.: Válvula Injetada

Válvula Solenoide Mini


Código	Rosca	Vias
VSMI1822-XX	1/8	2/2
VSMI1832-XX	1/8	3/2

VSMI1422-XX	1/4	2/2
VSMI1432-XX	1/4	3/2

VSNA1822-XX	1/8	2/2
-------------	-----	-----

Obs.: Normal Aberta

Válvula Duplo Solenoide


Código	Rosca	Vias
VDSO1852-XX	1/8	5/2
VDSO1432-XX	1/4	3/2
VDSO1452-XX	1/4	5/2
VDSO3852-XX	3/8	5/2
VDSO1252-XX	1/2	5/2

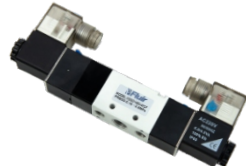
VDSO1852G-XX	1/8	5/2
--------------	-----	-----

Obs.: Válvula com corpo de 1/4"



VDSO1452-DN-XX	1/4	5/2
VDSO3852-DN-XX	3/8	5/2
VDSO1252-DN-XX	1/2	5/2

Obs.: Válvula Injetada


Válvula Duplo Solenoide Centro Fechado

VDSO1453CF-XX	1/4	5/3
VDSO3853CF-XX	3/8	5/3
VDSO1253CF-XX	1/2	5/3

Válvula Duplo Solenoide Centro Aberto Negativo

VDSO1453CAN-XX	1/4	5/3
----------------	-----	-----

Bloco Manifold


Código	Rosca	Vias
BM18XX	1/8	2 a 14
BM14XX	1/4	2 a 14
BM38XX	3/8	2 a 12
BM12XX	1/2	2 a 12

Obs.: Substituir o X por alguma das posições acima.

Tensão da Bobina

Código	Descrição	Código	Descrição	Código	Descrição	Código	Descrição	Código	Descrição	Código	Descrição
E2	220 VCA	E3	110 VCA	E4	24 VCC	E5	12 VCC	E6	24 VCA	E7	12 VCA

****Sempre que houver solenoide na válvula o final da referência XX deverá ser substituído pelo código referente a tensão da bobina conforme tabela acima.**

Válvula Botão Mola


Código	Rosca	Vias
VBOM1832	1/8	3/2
VBOM1852	1/8	5/2
VBOM1432	1/4	3/2
VBOM1452	1/4	5/2
VBOM3832	3/8	3/2
VBOM3852	3/8	5/2
VBOM1232	1/2	3/2
VBOM1252	1/2	5/2

Válvula Botão Trava


Código	Rosca	Vias
VBOT1832	1/8	3/2
VBOT1852	1/8	5/2
VBOT1432	1/4	3/2
VBOT1452	1/4	5/2
VBOT3852	3/8	5/2
VBOT1252	1/2	5/2

Válvula Alavanca Mola

Código	Rosca	Vias
VALM1832	1/8	3/2
VALM1852	1/8	5/2
VALM1432	1/4	3/2
VALM1452	1/4	5/2
VALM3852	3/8	5/2
VALM1252	1/2	5/2

Válvula Alavanca Centro Fechado

VALM1453CF	1/4	5/3
VALM1253CF	1/2	5/3

Válvula Alavanca Centro Aberto Negativo

VALM1453CAN	1/4	5/3
-------------	-----	-----


Válvula Alavanca Trava

Código	Rosca	Vias
VALT1832	1/8	3/2
VALT1852	1/8	5/2
VALT1432	1/4	3/2
VALT1452	1/4	5/2
VALT3852	3/8	5/2
VALT1252	1/2	5/2

Válvula Alavanca Trava Centro Fechado

VALT1453CF	1/4	5/3
------------	-----	-----

Válvula Alavanca Trava Centro Aberto Negativo

VALT1453CAN	1/4	5/3
-------------	-----	-----


Válvula Namur Solenoide Mola

Código	Rosca	Vias
VNSMO1432-XX	1/4	3/2
VNSMO1452-XX	1/4	5/2

Válvula Namur Duplo Solenoide

VNDSO1452-XX	1/4	5/2
--------------	-----	-----


Válvula Rotativa (centro fechado)

Código	Rosca	Vias
Conexão Lateral		
VROT18L	1/8	4/3
VROT14L	1/4	4/3
VROT38L	3/8	4/3
VROT12L	1/2	4/3
VROT34L	3/4	4/3

Conexão Base

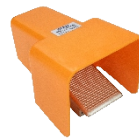
VROT18B	1/8	4/3
VROT14B	1/4	4/3


Válvula Pedal

Código	Rosca	Vias
VPEM1442F (Mola)	1/4	5/2
VPET1442F (Trava)	1/4	5/2


Válvula Pedal c/ Proteção

Código	Rosca	Vias
VPEM1442FP (Mola)	1/4	5/2
VPET1442FP (Trava)	1/4	5/2


Válvula Pedal

Código	Rosca	Vias
VPEM1432	1/4	3/2
VPEM1442	1/4	4/2


Pedal Elétrico

Código
FPE


Válvula Piloto Mola

Código	Rosca	Vias
VPIM1852	1/8	5/2
VPIM1432	1/4	3/2
VPIM1452	1/4	5/2
VPIM3832	3/8	3/2
VPIM3852	3/8	5/2
VPIM1232	1/2	3/2
VPIM1252	1/2	5/2


Válvula Duplo Piloto

Código	Rosca	Vias
VDPI1852	1/8	5/2
VDPI1432	1/4	3/2
VDPI1452	1/4	5/2
VDPI3852	3/8	5/2
VDPI1252	1/2	5/2




Válvula Rolete Mola

Código	Rosca	Vias
VROM1432	1/4	3/2
VROM1452	1/4	5/2


Válvula Alavanca Trava

Código	Rosca	Vias
G322A-06	1/8	3/2
G522A-06	1/8	5/2


Válvula Pino Mola

Código	Rosca	Vias
VPNM1852	1/8	5/2
VPNM1432	1/4	3/2
VPNM1452	1/4	5/2


Válvula Rolete Mola

Código	Rosca	Vias
G322A-06R	1/8	3/2
G522A-06R	1/8	5/2


Válvula M5 Pino Mola

Código	Rosca	Vias
VPIM-M5	M5	3/2


Válvula M5 Rolete Mola

Código	Rosca	Vias
VROM-M5	M5	3/2


Válvula M5 Gatilho Mola

Código	Rosca	Vias
VGAM-M5	M5	3/2


Joystick

Código	Modelo
JOYST4VM5	Com 4 Válvulas M5
JOYST2VM5	Com 2 Válvulas M5
JOYST4V	Somente Joystick
JOYST2V	Somente Joystick


Junta Rotativa

Código	Rosca	Vias
F6014JR	1/4	3/2


Pino Mola

Código	Rosca	Vias
G321	1/8	3/2


Roleta Mola

Código	Rosca	Vias
G321R	1/8	3/2


Botão Cogumelo Mola

Código	Rosca	Vias
G321PB	1/8	3/2
G522PB	1/4	5/2


Botão Cogumelo Trava

Código	Rosca	Vias
G321EB	1/8	3/2
G522EB	1/4	5/2


Botão Interno Mola

Código	Rosca	Vias
G321PP	1/8	3/2
G522PP	1/4	5/2


Botão Externo Mola

Código	Rosca	Vias
G321PPL	1/8	3/2
G522PPL	1/4	5/2


Botão Seletor Curto Trava

Código	Rosca	Vias
G321TB	1/8	3/2
G522TB	1/4	5/2


Botão Seletor Longo Trava

Código	Rosca	Vias
G321LB	1/8	3/2
G522LB	1/4	5/2



Válvula Solenoide Mola		
Código	Rosca	Vias
VF1452SM-XX	1/4	5/2
VF3852SM-XX	3/8	5/2



Válvula Duplo Solenoide		
Código	Rosca	Vias
VF1452SS-XX	1/4	5/2
VF3852SS-XX	3/8	5/2

Válvula Duplo Solenoide Centro Fechado		
Código	Rosca	Vias
VF1453SCF-XX	1/4	5/3

Válvula Duplo Solenoide Centro Aberto Negativo		
Código	Rosca	Vias
VF1453SCN-XX	1/4	5/3



Válvula Piloto Mola		
Código	Rosca	Vias
VF1452PM	1/4	5/2



Válvula Duplo Piloto		
Código	Rosca	Vias
VF1452DP	1/4	5/2



Válvula Alavanca Trava		
Código	Rosca	Vias
VF1452AT	1/4	5/2

Válvula Alavanca Mola		
Código	Rosca	Vias
VF1452AM	1/4	5/2



Válvula Alavanca Centro Fechado		
Código	Rosca	Vias
VF1453ACF	1/4	5/3

Válvula Alavanca Centro Aberto Negativo		
Código	Rosca	Vias
VF1453ACN	1/4	5/3



Válvula Botão Trava		
Código	Rosca	Vias
VF1452BT	1/4	5/2

Válvula Botão Mola		
Código	Rosca	Vias
VF1452BM	1/4	5/2



Válvula Pino Mola		
Código	Rosca	Vias
VF1452PN	1/4	5/2



Válvula Pedal Trava		
Código	Rosca	Vias
VF1452PDT	1/4	5/2

Válvula Pedal Mola		
Código	Rosca	Vias
VF1452PDM	1/4	5/2

Válvula Pedal Centro Fechado		
Código	Rosca	Vias
VF1453PCF	1/4	5/3

Válvula Pedal Centro Aberto Negativo		
Código	Rosca	Vias
VF1453PCN	1/4	5/3



Válvula Solenoide Mola		
Código	Rosca	Vias
CVF1452SM-XX	1/4	5/2



Válvula Duplo Solenoide		
Código	Rosca	Vias
CVF1452SS-XX	1/4	5/2

Válvula Duplo Solenoide Centro Fechado		
Código	Rosca	Vias
CVF1453SCF-XX	1/4	5/3

Válvula Duplo Solenoide Centro Aberto Negativo		
Código	Rosca	Vias
CVF1453SCN-XX	1/4	5/3



Válvula Piloto Mola		
Código	Rosca	Vias
CVF1452PM	1/4	5/2



Válvula Duplo Piloto		
Código	Rosca	Vias
CVF1452DP	1/4	5/2



Válvula Alavanca Centro Fechado		
Código	Rosca	Vias
CVF1453ACF	1/4	5/3

Válvula Alavanca Centro Aberto Negativo		
Código	Rosca	Vias
CVF1453ACN	1/4	5/3



Válvula Alavanca Trava		
Código	Rosca	Vias
CVF1452AT	1/4	5/2

Válvula Alavanca Mola		
Código	Rosca	Vias
CVF1452AM	1/4	5/2



Válvula Botão Trava		
Código	Rosca	Vias
CVF1452BT	1/4	5/2

Válvula Botão Mola		
Código	Rosca	Vias
CVF1452BM	1/4	5/2



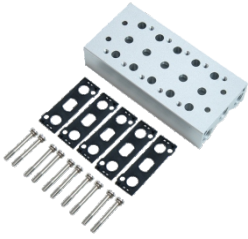
Válvula Solenoide (com Plug DIN)

Código	Rosca	Vias
SY512018D-XX	1/8	5/2
SY522018D-XX	1/8	5/2
SY532018D-XX	1/8	5/3
SY712014D-XX	1/4	5/2
SY722014D-XX	1/4	5/2
SY732014D-XX	1/4	5/3



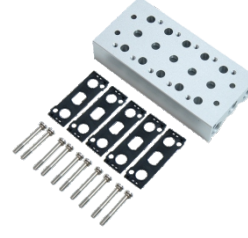
Válvula Solenoide (com Plug e Fio)

Código	Rosca	Vias
SY512018LN-XX	1/8	5/2
SY522018LN-XX	1/8	5/2
SY532018LN-XX	1/8	5/3
SY712014LN-XX	1/4	5/2
SY722014LN-XX	1/4	5/2
SY732014LN-XX	1/4	5/3



Bloco Manifold SY5

Código	Rosca
BMSY1803	1/8
BMSY1804	1/8
BMSY1805	1/8
BMSY1806	1/8
BMSY1807	1/8
BMSY1808	1/8




Bloco Manifold SY7

Código	Rosca
BMSY1403	1/4
BMSY1404	1/4
BMSY1405	1/4
BMSY1406	1/4
BMSY1407	1/4
BMSY1408	1/4

VÁLVULAS AUXILIARES


Válvula de Arranque Progressivo

Código	Rosca
AV2000-02	1/4
AV3000-03	3/8
AV4000-04	1/2



Válvula de Fechamento Manual

Código	Rosca
VS 2000-02	1/4"
VS 3000-03	3/8"
VS 4000-04	1/2"



Válvula Escape Rápido

Código	Rosca
VESR18	1/8
VESR14	1/4
VESR38	3/8
VESR12	1/2
VESR34	3/4
VESR1	1



Válvula Deslizante

Código	Rosca
VDES18	1/8
VDES14	1/4
VDES38	3/8
VDES12	1/2
VDES34	3/4



Válvula de Retenção

Código	Rosca
VRET18	1/8
VRET14	1/4
VRET38	3/8
VRET12	1/2
VRET34	3/4
VRET1	1
VRET114	1.1/4
VRET112	1.1/2
VRET2	2



Elemento "OU"

Código	Rosca
VELO18	1/8
VELO14	1/4



Elemento "E"

Código	Rosca
VELE18	1/8



Válvula de Retenção Pilotada

Código	Rosca
VRETPIL18	1/8
VRETPIL14	1/4
VRETPIL38	3/8
VRETPIL12	1/2



Válvula Geradora de Vácuo

Código	Rosca
VGVA18	1/8
VGVA14	1/4
VGVA38	3/8



Válvula Controle de Fluxo

Código	Rosca
VCF18	1/8
VCF14	1/4
VCF38	3/8
VCF12	1/2



Direcionador de Spray

Código	Rosca
FVM500	M5

VÁLVULAS DE PROCESSOS INDUSTRIAIS



Válvula Série VX (latão)

Código	Rosca	Vias	Tipo
VX31-08-XX	1/4	3/2	NF
VX32-08-XX	1/4	3/2	NA
VX33-08-XX	1/4	3/2	NA/NF



Válvula Diafragma p/ Filtro de Manga

Código	Rosca	Vias
VDIAF34-XX	3/4	2/2
VDIAF12-XX	1	2/2
VDIAF112-XX	1.1/2	2/2
VDIAF2-XX	2	2/2



VDIAF12FL-XX	1	2/2
--------------	---	-----

*Com flange



Válvula Série 2W (latão)

Código	Rosca	Vias
2W025-08-XX	1/4	2/2
2W040-10-XX	3/8	2/2
2W160-15-XX	1/2	2/2
2W200-20-XX	3/4	2/2
2W250-25-XX	1	2/2
2W400-40-XX	1.1/2	2/2
2W500-50-XX	2	2/2

*Vedações em Buna-N ou Viton



Válvula Vapor

Código	Rosca	Vias
2L17015-XX	1/2	2/2
2L17020-XX	3/4	2/2
2L20025-XX	1	2/2
2L30040-XX	1.1/2	2/2
2L50050-XX	2	2/2



Válvula Série XC (latão)

Código	Rosca	Vias
XC23-06-XX	1/8	3/2
XC23-08-XX	1/4	3/2



Válvula Série TD (latão)

Código	Rosca	Vias
TD10-XX	3/8	2/2
TD15-XX	1/2	2/2

Válvula Série 2WB (inox)



Código	Rosca	Vias
2WB030-08-XX	1/4	2/2
2WB040-10-XX	3/8	2/2
2WB160-15-XX	1/2	2/2
2WB200-20-XX	3/4	2/2
2WB250-25-XX	1	2/2
2WB400-40-XX	1.1/2	2/2
2WB500-50-XX	2	2/2

*Vedação em EPDM

Válvula Alta Pressão (latão)



Código	Rosca	Vias
KL523-08-XX	1/4	2/2
KL523-15-XX	1/2	2/2
KL523-20-XX	3/4	2/2
KL523-25-XX	1	2/2

Válvula Série 2W Normal Aberta (latão)



Código	Rosca	Vias
2W160-15NA-XX	1/2	2/2
2W200-20NA-XX	3/4	2/2
2W250-25NA-XX	1	2/2

Válvula Angular Latão



Código	Rosca	Vias
ZF-A-15	1/2	2/2
ZF-A-20	3/4	2/2
ZF-A-25	1	2/2
ZF-A-40	1.1/2	2/2
ZF-A-50	2	2/2

Válvula Angular Inox




Código	Rosca	Vias
ZF-15B	1/2	2/2
ZF-20B	3/4	2/2
ZF-25B	1	2/2
ZF-40B	1.1/2	2/2
ZF-50B	2	2/2
ZF-65B	2.1/2	2/2
ZF-80B	3	2/2

Válvula Angular Total Inox



Código	Rosca	Vias
ZFBI-15	1/2	2/2
ZFBI-20	3/4	2/2
ZFBI-25	1	2/2
ZFBI-40	1.1/2	2/2
ZFBI-50	2	2/2



Conjunto Lubrefil

Código	Rosca	Vazão (l/min)
Copo com Proteção		
AEFC2000N	1/4	980
BEFC4000N	1/2	2.800
Copo sem Proteção		
AEFC2000SP	1/4	980



Regulador de Pressão

Código	Rosca
AER2000N	1/4
BER4000N	1/2



Filtro Regulador

Código	Rosca
Copo sem Proteção	
AEFR2000SP	1/4
Copo com Proteção	
AEFR2000N	1/4
BEFR4000N	1/2



Filtro de Ar

Código	Rosca
Copo sem Proteção	
AEF2000SP	1/4
Copo com Proteção	
AEF2000N	1/4
BEF4000N	1/2

*Elemento padrão 5µ também disponível em coalescente 0,3µ, e carvão ativado.




Lubrificador

Código	Rosca
Copo sem Proteção	
AEL2000SP	1/4
Copo com Proteção	
AEL2000N	1/4
BL4000N	1/2



Filtro de Ar em Linha

Código	Rosca
AF200L	1/4" NPT



Oleador

Código	Rosca
Oleador	1/4



Trio Odontológico Médio

Código	Rosca	Vazão (l/min)
TRIOMEDIO	1/2	1.780

*Este produto não substitui o tratamento primário do ar comprimido.



Trio Odontológico Mini

Código	Rosca	Vazão (l/min)
TRIOMINI	1/4	780

*Este produto não substitui o tratamento primário do ar comprimido.



Duo Odontológico Médio

Código	Rosca	Vazão (l/min)
DUOMEDIO	1/2	2.800

*Este produto não substitui o tratamento primário do ar comprimido.



Duo Odontológico Mini

Código	Rosca	Vazão (l/min)
DUOMINI	1/4	980

*Este produto não substitui o tratamento primário do ar comprimido.


Conjunto Lubrefil

Código	Rosca	Vazão (l/min)
AC2010-02	1/4	1.000
AC3010-03	3/8	2.220
AC4010-04	1/2	5.500
AC4010-06	3/4	5.700
AC5000-10	1	6.200


Filtro Regulador

Código	Rosca	Vazão (l/min)
AW2000-02	1/4	1.180
AW3000-03	3/8	2.310
AW4000-04	1/2	5.700
AW4000-06	3/4	5.750
AW5000-10	1	6.800


Regulador de Pressão

Código	Rosca	Vazão (l/min)
AR2000-02	1/4	1.180
AR3000-03	3/8	2.310
AR4000-04	1/2	5.700
AR4000-06	3/4	5.750
AR5000-10	1	6.800


Lubrificador

Código	Rosca	Vazão (l/min)
AL2000-02	1/4	1.180
AL3000-03	3/8	2.310
AL4000-04	1/2	5.700
AL4000-06	3/4	5.750
AL5000-10	1	6.800


Filtro de Ar

Código	Rosca	Vazão (l/min)
AF2000-02	1/4	1.280
AF3000-03	3/8	2.390
AF4000-04	1/2	5.800
AF4000-06	3/4	5.870
AF5000-10	1	7.700

*Elemento padrão 5µ também disponível em coalescente 0,3µ, e carvão ativado.

LINHA 16 BAR

Conjunto Lubrefil

Código	Rosca	Vazão (l/min)
APC2000	1/4	1.000
APC3000	3/8	1.000
APC4000	1/2	2.600
APC5000	3/4	2.600
APC6000	1	8.000


Filtro Regulador

Código	Rosca	Vazão (l/min)
APW2000	1/4	1.400
APW3000	3/8	1.400
APW4000	1/2	3.400
APW5000	3/4	3.400
APW6000	1	10.000


Filtro de Ar

Código	Rosca	Vazão (l/min)
APF2000	1/4	1.200
APF4000	1/2	3.000
APF5000	3/4	3.000
APF6000	1	5.300


Lubrificador

Código	Rosca	Vazão (l/min)
APL2000	1/4	2.300
APL4000	1/2	6.100
APL5000	3/4	6.100


Regulador de Pressão

Código	Rosca	Vazão (l/min)
APR2000	1/4	1.500
APR3000	3/8	1.500
APR4000	1/2	3.500
APR5000	3/4	3.500
APR6000	1	11.500



Regulador de Pressão

Código

REGMAX20

Rosca

2



Filtro de Ar

Código

FILMAX20

Rosca

2



Lubrificador

Código

LUBMAX20

Rosca

2



Filtro Combinado

Válvula fechamento manual com trava

Filtro de Ar: 5 μ

Filtro de Ar Coalescente: 0,3 μ

Pressostato

Regulador de Pressão

Válvula Arranque Progressivo

Roscas: 1/4" e 1/2"

Versão Manômetro: Analógico ou digital


Filtro de Ar Pré

Código	Rosca	Vazão	Precisão na Filtragem	Grade	Elemento Filtrante
WBK15-QE9	1/2"	53 PCM	3µm	Q	ELWBKQE9-15
WBK20-QE9	3/4"	53 PCM	3µm	Q	ELWBKQE9-20
WBK25-QE9	1"	53 PCM	3µm	Q	ELWBKQE9-25
WBK403-QE9	1.1/2"	123 PCM	3µm	Q	ELWBKQE9-403
WBK406-QE9	1.1/2"	211 PCM	3µm	Q	ELWBKQE9-406
WBK50-QE9	2"	459 PCM	3µm	Q	ELWBKQE9-50

Filtro de Ar Coalescente Pós

Código	Rosca	Vazão	Precisão na Filtragem	Grade	Elemento Filtrante
WBK15-PE7	1/2"	53 PCM	1µm	P	ELWBKPE7-15
WBK20-PE7	3/4"	53 PCM	1µm	P	ELWBKPE7-20
WBK25-PE7	1"	53 PCM	1µm	P	ELWBKPE7-25
WBK403-PE7	1.1/2"	123 PCM	1µm	P	ELWBKPE7-403
WBK406-PE7	1.1/2"	211 PCM	1µm	P	ELWBKPE7-406
WBK50-PE7	2"	459 PCM	1µm	P	ELWBKPE7-50

Filtro de Ar Coalescente Pós Super Fino

Código	Rosca	Vazão	Precisão na Filtragem	Grade	Elemento Filtrante
WBK15-SE5	1/2"	53 PCM	0,01µm	S	ELWBKSE5-15
WBK20-SE5	3/4"	53 PCM	0,01µm	S	ELWBKSE5-20
WBK25-SE5	1"	53 PCM	0,01µm	S	ELWBKSE5-25
WBK403-SE5	1.1/2"	123 PCM	0,01µm	S	ELWBKSE5-403
WBK406-SE5	1.1/2"	211 PCM	0,01µm	S	ELWBKSE5-406
WBK50-SE5	2"	459 PCM	0,01µm	S	ELWBKSE5-50

Filtro de Ar Carvão Ativado

Código	Rosca	Vazão	Precisão na Filtragem	Grade	Elemento Filtrante
WBK15-CE3	1/2"	53 PCM	0,01µm	C	ELWBKCE3-15
WBK20-CE3	3/4"	53 PCM	0,01µm	C	ELWBKCE3-20
WBK25-CE3	1"	53 PCM	0,01µm	C	ELWBKCE3-25
WBK403-CE3	1.1/2"	123 PCM	0,01µm	C	ELWBKCE3-403
WBK406-CE3	1.1/2"	211 PCM	0,01µm	C	ELWBKCE3-406
WBK50-CE3	2"	459 PCM	0,01µm	C	ELWBKCE3-50

* O código acima aplica-se exclusivamente aos filtros sem dreno.

Para codificações com dreno, vide tabela **"Opções com Dreno"** na página seguinte.


Elemento Filtrante Pré

Código	Rosca	Precisão na Filtragem	Grade	Equipamento
ELWBKQE9-15	1/2"	3µm	Q	WBK15-QE9
ELWBKQE9-20	3/4"	3µm	Q	WBK20-QE9
ELWBKQE9-25	1"	3µm	Q	WBK25-QE9
ELWBKQE9-403	1.1/2"	3µm	Q	WBK403-QE9
ELWBKQE9-406	1.1/2"	3µm	Q	WBK406-QE9
ELWBKQE9-50	2"	3µm	Q	WBK50-QE9

Elemento Filtrante Coalescente Pós

Código	Rosca	Precisão na Filtragem	Grade	Equipamento
ELWBKPE7-15	1/2"	1µm	P	WBK15-PE7
ELWBKPE7-20	3/4"	1µm	P	WBK20-PE7
ELWBKPE7-25	1"	1µm	P	WBK25-PE7
ELWBKPE7-403	1.1/2"	1µm	P	WBK403-PE7
ELWBKPE7-406	1.1/2"	1µm	P	WBK406-PE7
ELWBKPE7-50	2"	1µm	P	WBK50-PE7

Elemento Filtrante Coalescente Pós Super Fino

Código	Rosca	Precisão na Filtragem	Grade	Equipamento
ELWBKSE5-15	1/2"	0,01µm	S	WBK15-SE5
ELWBKSE5-20	3/4"	0,01µm	S	WBK20-SE5
ELWBKSE5-25	1"	0,01µm	S	WBK25-SE5
ELWBKSE5-403	1.1/2"	0,01µm	S	WBK403-SE5
ELWBKSE5-406	1.1/2"	0,01µm	S	WBK406-SE5
ELWBKSE5-50	2"	0,01µm	S	WBK50-SE5

Elemento Filtrante Carvão Ativado

Código	Rosca	Precisão na Filtragem	Grade	Equipamento
ELWBKCE3-15	1/2"	0,01µm	C	WBK15-CE3
ELWBKCE3-20	3/4"	0,01µm	C	WBK20-CE3
ELWBKCE3-25	1"	0,01µm	C	WBK25-CE3
ELWBKCE3-403	1.1/2"	0,01µm	C	WBK403-CE3
ELWBKCE3-406	1.1/2"	0,01µm	C	WBK406-CE3
ELWBKCE3-50	2"	0,01µm	C	WBK50-CE3


Filtro de Ar Pré

Código	Rosca	Vazão	Precisão na Filtragem	Grade	Elemento Filtrante
DA200-15-Q	1/2"	81 PCM	3µm	Q	ELMDA200Q-15
DA200-20-Q	3/4"	81 PCM	3µm	Q	ELMDA200Q-20
DA300-25-Q	1"	127 PCM	3µm	Q	ELMDA300Q-25
DA300-40-Q	1.1/2"	127 PCM	3µm	Q	ELMDA300Q-40
DA400-40-Q	1.1/2"	233 PCM	3µm	Q	ELMDA400Q-40
DA500-50-Q	2"	434 PCM	3µm	Q	ELMDA500Q-50

Filtro de Ar Coalescente Pós

Código	Rosca	Vazão	Precisão na Filtragem	Grade	Elemento Filtrante
DA200-15-P	1/2"	81 PCM	1µm	P	ELMDA200P-15
DA200-20-P	3/4"	81 PCM	1µm	P	ELMDA200P-20
DA300-25-P	1"	127 PCM	1µm	P	ELMDA300P-25
DA300-40-P	1.1/2"	127 PCM	1µm	P	ELMDA300P-40
DA400-40-P	1.1/2"	233 PCM	1µm	P	ELMDA400P-40
DA500-50-P	2"	434 PCM	1µm	P	ELMDA500P-50

Filtro de Ar Coalescente Pós Super Fino

Código	Rosca	Vazão	Precisão na Filtragem	Grade	Elemento Filtrante
DA200-15-S	1/2"	81 PCM	0,01µm	S	ELMDA200S-15
DA200-20-S	3/4"	81 PCM	0,01µm	S	ELMDA200S-20
DA300-25-S	1"	127 PCM	0,01µm	S	ELMDA300S-25
DA300-40-S	1.1/2"	127 PCM	0,01µm	S	ELMDA300S-40
DA400-40-S	1.1/2"	233 PCM	0,01µm	S	ELMDA400S-40
DA500-50-S	2"	434 PCM	0,01µm	S	ELMDA500S-50

Filtro de Ar Carvão Ativado

Código	Rosca	Vazão	Precisão na Filtragem	Grade	Elemento Filtrante
DA200-15-C	1/2"	81 PCM	0,01µm	C	ELMDA200C-15
DA200-20-C	3/4"	81 PCM	0,01µm	C	ELMDA200C-20
DA300-25-C	1"	127 PCM	0,01µm	C	ELMDA300C-25
DA300-40-C	1.1/2"	127 PCM	0,01µm	C	ELMDA300C-40
DA400-40-C	1.1/2"	233 PCM	0,01µm	C	ELMDA400C-40
DA500-50-C	2"	434 PCM	0,01µm	C	ELMDA500C-50


Elemento Filtrante Pré

Código	Rosca	Precisão na Filtragem	Grade	Equipamento
ELMDA200Q-15	1/2"	3µm	Q	DA200-15-Q
ELMDA200Q-20	3/4"	3µm	Q	DA200-20-Q
ELMDA300Q-25	1"	3µm	Q	DA300-25-Q
ELMDA300Q-40	1.1/2"	3µm	Q	DA300-40-Q
ELMDA400Q-40	1.1/2"	3µm	Q	DA400-40-Q
ELMDA500Q-50	2"	3µm	Q	DA500-50-Q

Elemento Filtrante Coalescente Pós

Código	Rosca	Precisão na Filtragem	Grade	Equipamento
ELMDA200P-15	1/2"	1µm	P	DA200-15-P
ELMDA200P-20	3/4"	1µm	P	DA200-20-P
ELMDA300P-25	1"	1µm	P	DA300-25-P
ELMDA300P-40	1.1/2"	1µm	P	DA300-40-P
ELMDA400P-40	1.1/2"	1µm	P	DA400-40-P
ELMDA500P-50	2"	1µm	P	DA500-50-P

Elemento Filtrante Coalescente Pós Super Fino

Código	Rosca	Precisão na Filtragem	Grade	Equipamento
ELMDA200S-15	1/2"	0,01µm	S	DA200-15-S
ELMDA200S-20	3/4"	0,01µm	S	DA200-20-S
ELMDA300S-25	1"	0,01µm	S	DA300-25-S
ELMDA300S-40	1.1/2"	0,01µm	S	DA300-40-S
ELMDA400S-40	1.1/2"	0,01µm	S	DA400-40-S
ELMDA500S-50	2"	0,01µm	S	DA500-50-S

Elemento Filtrante Carvão Ativado

Código	Rosca	Precisão na Filtragem	Grade	Equipamento
ELMDA200C-15	1/2"	0,01µm	C	DA200-15-C
ELMDA200C-20	3/4"	0,01µm	C	DA200-20-C
ELMDA300C-25	1"	0,01µm	C	DA300-25-C
ELMDA300C-40	1.1/2"	0,01µm	C	DA300-40-C
ELMDA400C-40	1.1/2"	0,01µm	C	DA400-40-C
ELMDA500C-50	2"	0,01µm	C	DA500-50-C


Filtro Separador de Condensado

Código	Rosca	Vazão (l/min)
DMW500-10AC	1	4.000


Filtro Coalescente

Código	Rosca	Vazão (l/min)
DMD500-10AC	1	4.000


Filtro Separador de Condensado

Código	Rosca	Vazão (l/min)
SAMG250	1/4	700
SAMG350	1/2	1.400
SAMG450	3/4	2.200
SAMG550	1	3.500
SAMG650	1.1/2	6.000
SAMG850	2	12.000


Filtro Coalescente

Código	Rosca	Vazão (l/min)
SAMH250	1/4	500
SAMH350	1/2	1.100
SAMH450	3/4	2.100
SAMH550	1	4.000
SAMH650	1.1/2	7.000
SAMH850	2	12.000


Filtro Carvão Ativado

Código	Rosca	Vazão (l/min)
SAMF250	1/4	500
SAMF350	1/2	1.100
SAMF450	3/4	2.100
SAMF550	1	4.000

LINHA DE ALTA PRESSÃO

Filtro de Alta Pressão (36bar)

Código	Rosca
QSLH-15	1/2


Regulador Alta Pressão (36bar)

Código	Rosca
QTYH15	1/2
QTYH25	1


Filtro Regulador Alta Pressão 1/2" (0-36bar)

Código	Rosca
QFRH-15	1/2" BSP


Filtro Regulador Alta Pressão 1" (0-36bar)

Código	Rosca
QFRH-25	1" BSP



Regulador de Pressão de Precisão

Código	Rosca
TIR2000-02	1/4



Regulador de Pressão

Código	Rosca	Vazão (l/min)
R07	1/4	500

Pressão máxima de entrada 21 bar, pressão máxima de regulação 7 bar.

LINHA DE MANÔMETROS E VACUÔMETRO



Manômetro Horizontal

Código	Rosca	Observações
Y40-04	1/8	40mm - 04 bar
Y40-06	1/8	40mm - 06 bar
Y40	1/8	40mm - 10 bar
Y50-04	1/4	50mm - 04 bar
Y50-06	1/4	50mm - 06 bar
Y50	1/4	50mm - 10 bar



Manômetros Verticais

Código	Rosca	Observações
YQ00750VG	1/4	50mm - 10 bar (Glicerina)
YQ01640V	1/8	40mm - 12 bar
YQ01650V	1/4	50mm - 12 bar
YQF1450V	1/4	50mm - 14 bar
YQF1463V	1/4	63mm - 14 bar
YQF2050V	1/4	50mm - 20 bar
YQF2063V	1/4	63mm - 20 bar



Manômetro Horizontal para Painel

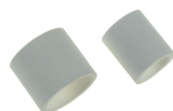
Código	Rosca	Observações
YP40	1/8	40mm - 10 bar
YP50	1/4	50mm - 10 bar
YP63	1/4	63mm - 10 bar



Vacuômetro

Código	Rosca	Observações
YVF760H	1/4	50mm - 0-760 Mmhg

REPOSIÇÃO LINHA ECONÔMICA



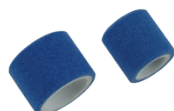
Elemento Filtrante 5 ou 40 micra

Código	Equipamento
ELFILMINI	AEF2000N / AEFR2000N
ELFILMEDIO	BEF4000N / BEFR4000N



Suporte Central

Código	Equipamento
SUPCENTRAL14	Sup. Central p/ Conj. Mini
SUPCENTRAL12	Sup. Central p/ Conj. Médio



Elemento Coalescente Azul

Código	Equipamento
ECOMINI	AEF2000CO
ECOMEDIO	BEF4000CO



Cúpula Visora

Código	Equipamento
CUPULAN	AEL2000N
CUPULAN	BL4000N



Elemento Carvão Ativado Branco

Código	Equipamento
ECAMINI	AEF2000CA
ECAMEDIO	BEF4000CA



Diafragma do Filtro

Código	Equipamento
DIAFRAGMA	AER2000N / AEFR2000N
DIAFRAGMA	BER4000N / BEFR4000N

Copo Lubrificador


Código	Equipamento
COPOLMINI	AEL2000N
COPOLMINISP	AEL2000SP
COPOLMÉDIO	BL4000N
COPOLMÉDIOSP	BL4000N

Kit Reparo do Filtro Regulador

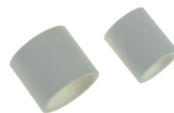

Código	Equipamento
KRAEFR2000N	AEFR2000SP / AEFR2000N
KRBEFR4000N	BEFR4000N

Copo Filtro

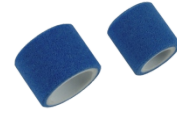

Código	Equipamento
COPOFMINI	AEF2000N / AEFR2000N
COPOFMINISP	AEF2000SP / AEFR2000SP
COPOFMÉDIO	BEF4000N / BEFR4000N
COPOFMÉDIOSP	BEF4000N / BEFR4000N

REPOSIÇÃO LINHA INTERMEDIÁRIA
Elemento Carvão Ativado


Código	Equipamento
ECAINT02	AF2000-02CA
ECAINT03	AF3000-03CA
ECAINT04	AF4000-04CA
ECAINT04	AF4000-06CA
ECAINT10	AF5000-10CA

Elemento Filtrante 5 Micra


Código	Equipamento
ELFIL02	AF2000-02 / AW2000-02
ELFIL03	AF3000-03 / AW3000-03
ELFIL04/06	AF4000-04 / AW4000-04
ELFIL04/06	AF4000-06 / AW4000-06
ELFIL10	AF5000-10 / AW5000-10

Elemento Coalescente Azul


Código	Equipamento
ECOINT02	AF2000-02CO
ECOINT03	AF3000-03CO
ECOINT04	AF4000-04CO
ECOINT04	AF4000-06CO
ECOINT10	AF5000-10CO

Copo Lubrificador

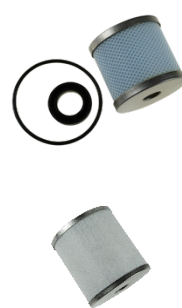

Código	Equipamento
COPOLMINISP	AL2000-02
COPOAL03SP	AL3000-03
COPOAL04SP	AL4000-04
COPOAL04SP	AL4000-06
COPOAL04SP	AL5000-10

Copo Filtro

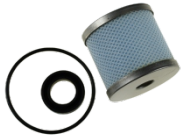

Código	Equipamento
COPOFMINISP	AF2000-02 / AW2000-02
COPOAW03SP	AF3000-03 / AW3000-03
COPOAW04SP	AF4000-04 / AW4000-04
COPOAW04SP	AF4000-06 / AW4000-06
COPOAW04SP	AF5000-10 / AW5000-10

Separador de Condensado


Código	Equipamento
SAMG-EL250	SAMG 250
SAMG-EL350	SAMG 350
SAMG-EL450	SAMG 450
SAMG-EL550	SAMG 550
SAMG-EL650	SAMG 650
SAMG-EL850	SAMG 850
Código	Equipamento
EDM-W-500-A	DM-W-500-A

Coalescente (0,01 micra)


Código	Equipamento
SAMH-EL250	SAMH 250
SAMH-EL350	SAMH 350
SAMH-EL450	SAMH 450
SAMH-EL550	SAMH 550
SAMH-EL650	SAMH 650
SAMH-EL850	SAMH 850
Código	Equipamento
EDM-D-500-A	DM-D-500-A

Carvão Ativado


Código	Equipamento
SAMF-EL250	SAMF 250
SAMF-EL350	SAMF 350
SAMF-EL450	SAMF 450
SAMF-EL550	SAMF 550

Dreno Automático


Código
AD30

Dreno Automático


Código	Equipamento
SAD400	SAMG / SAMH / SAMF

Dreno Automático


Código	Equipamento
AD55	DM-D / DM-W

REGISTRO DE ESFERA
Registro de Esfera


Código	Rosca
Fêmea/Fêmea	
REGISTRO14DN8	1/4
REGISTRO38DN10	3/8
REGISTRO12DN15	1/2
REGISTRO34DN20	3/4
REGISTRO1DN25	1
REGISTRO114DN32	1.1/4
REGISTRO112DN40	1.1/2
REGISTRO2DN50	2
REGISTRO212DN65	2.1/2
Macho/Fêmea	
REGISTRO14DN8MF	1/4
REGISTRO12DN15MF	1/2

Registro de Esfera Mini


Código	Rosca
Fêmea/Fêmea	
REMINI18FF	1/8
REMINI14FF	1/4
REMINI38FF	3/8
REMINI12FF	1/2
Macho/Fêmea	
REMINI18MF	1/8
REMINI14MF	1/4
REMINI38MF	3/8
REMINI12MF	1/2


Purgador Eletrônico (TIMER)

Código	Rosca	Vias
N-CS72010-XX	3/8	2/2
N-CS720-XX	1/2	2/2


Purgador Eletrônico com Filtro Y

Código	Rosca	Vias
N-CS728A-XX	1/2	2/2


Purgador Eletrônico + Filtro Y

Código	Rosca	Vias
N-CS720Y-XX	1/2	2/2


Purgador Automático Tipo Boia - ADTV

Código	Rosca
DRENO-ADTV	1/2" BSP

*Até 10 Bar


Purgador Automático Tipo Boia - 054

Código	Rosca
DRENO-054	1/2" BSP

*Até 10 Bar


Purgador Automático

Código	Rosca
FTD15	1/2" BSP

*Até 21 Bar


Válvula Solenoide para Purgador Eletrônico

Código	Rosca	Vias
TD10-XX	3/8	2/2
TD15-XX	1/2	2/2


Purgador Automático (final de linha)

Código	Rosca
NDV300-04	1/2 BSP



AD4020-04	1/2 BSP
-----------	---------


Filtro Y

Código
N-CSS95


Temporizador Eletrônico Analógico

Código
XY-720


Temporizador Eletrônico Digital

Código
XY-3000


Pressostato

Código	Descrição
HLP506	KP36 (-0,7 a 6) (0.6 a 4)
HLP110	KPI35 (1 a 10) (1 a 3)
HLP516	KPI (5 a 16) (1 a 4)


Pressostato Cebolinha

Código	Rosca	Tipo
PR1810NO	1/8	Normal Aberto
PR1810NC	1/8	Normal Fechado

FCMK - Cilindro Perfil Mickey Mouse ISO 6431


Diâmetros: 32, 40, 50, 63, 80, 100, 125, 160 e 200mm

Montagem: Básico, Curso Regulável no Avanço e Haste Passante

Vedações: Buna-N, Viton e PU

FCT - Cilindro Tirantado ISO 6431


Diâmetros: 32, 40, 50, 63, 80, 100 e 125mm

160, 200 e 250mm

Montagem: Básico, Curso Regulável no Avanço, Duplex Contínuo, Duplex Geminado e Haste Passante

Vedações: Vedações: Buna-N, Viton e PU

FCE - Cilindro Perfil Europa ISO 6431


Diâmetros: 32, 40, 50, 63, 80, 100 e 125mm

Montagem: Básico, Curso Regulável no Avanço e Haste Passante

Vedações: Buna-N, Viton e PU

FCMI - Cilindro MINI ISO 6432


Diâmetros: 10, 12, 16, 20, 25, 32, 40, 50 e 63mm

Amortecimento Fixo: 10, 12, 16, 20 e 25mm

Amortecimento Regulável: 16, 20, 25, 32, 40, 50 e 63mm

Montagem: Básico, Curso Regulável no Avanço, Haste Passante, Dupla Ação e Simples Ação

Vedações: Buna-N e Viton

FCC - Cilindro Compacto (ADVU)

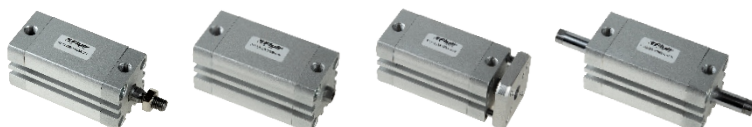

Diâmetros: 16, 20, 25, 32, 40, 50, 63 e 80 mm

Rosca da Haste: Interna ou Externa

Montagem: Básico, Antigiros, Haste Passante,

Curso Regulável no Avanço, Dupla Ação e Simples Ação

Vedação: Buna-N e Viton

FCCI - Cilindro Compacto ISO 21287 (ADN)


Diâmetros: 16, 20, 25, 32, 40, 50, 63, 80, e 100mm

Rosca da Haste: Interna e Externa

Montagem: Básico, Antigiros, Haste Passante,

Curso Regulável no Avanço, Dupla Ação e Simples Ação

Vedações: Buna-N e Viton

FCMM - Cilindro Mickey Mouse com Canal para Sensor ISO 6431



Diâmetros: 32, 40, 50, 63, 80, 100 e 125mm
Rosca da Haste: Interna ou Externa
Montagem: Básico, Curso Regulável e Haste Passante
Vedações: Buna-N

FCSD - Cilindro Compacto (SDA)



Diâmetros: 12, 16, 20, 25, 32, 40, 50 e 63mm
Rosca da Haste: Interna ou Externa
Montagem: Básico, Haste Passante, Antigiro e Curso Regulável
Vedações: Buna-N

FCSC - Cilindro Tirantado (SC/SU)



Diâmetros: 32, 40, 50, 63, 80, e 100mm
Rosca da Haste: Interna ou Externa
Montagem: Básico, Curso Regulável, Haste Passante e Duplex Geminado
Vedações: Buna-N

MGPM - Cilindro Guiado



Diâmetros: 16, 20, 25, 32, 40, 50 e 63mm
Cursos: 20, 25 e 50
 *Outros cursos sob consulta

TD - Cilindro Haste Dupla



Código	Diâmetro
TD10	10
TD16	16
TD20	20
TD25	25
TD32	32

Cursos: 20, 25 e 50
 *Outros cursos sob consulta

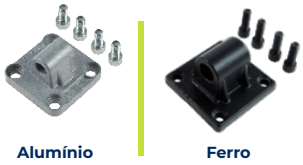
SENSORES ELETROPNEUMÁTICOS

Sensores



Suportes



Articulação ISO Macho


Alumínio

Ferro

Articulação ISO Fêmea

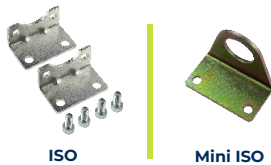

Alumínio

Ferro

Articulação Macho c/ Rótula

Suporte Oscilante Macho

Flange

Cantoneira


ISO

Mini ISO

Garfo Ponteira Fêmea

Ponteira Rotular

Junta Universal

Munhão Central


Cilindro FCMK

Cilindro FCSC

Articulação Fêmea p/ Mini ISO

Flange para Mini ISO

LINHA DE ATUADORES
Atuador Rotativo

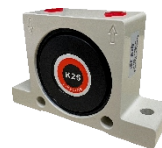

Código	Diâmetro	Ângulo (°)
RTM-10	10	90 - 180 - 270
RTM-15	15	90 - 180 - 270
RTM-20	20	90 - 180 - 270
RTM-30	30	90 - 180 - 270

Garra Paralela


Código	Diâmetro	Tipo
GPR016DNA	16	Dupla Ação
GPR020DNA	20	Dupla Ação
GPR025DNA	25	Dupla Ação
GPR032DNA	32	Dupla Ação
GPR040DNA	40	Dupla Ação

Cilindro Fixador


Código	Diâmetro	Tipo
3010FCLAS	50x10 mm	Simples Ação
3010FCLDA	50x10 mm	Dupla Ação

Vibrador Pneumático


Código	Modelo
VIBF-K10	Vibrador Pneumático K-10
VIBF-K16	Vibrador Pneumático K-16
VIBF-K25	Vibrador Pneumático K-25
VIBF-K36	Vibrador Pneumático K-36

Garra Angular


Código	Diâmetro	Tipo
GAR016DNA	16	Dupla Ação
GAR020DNA	20	Dupla Ação
GAR025DNA	25	Dupla Ação
GAR032DNA	32	Dupla Ação
GAR040DNA	40	Dupla Ação

Vibrador Pneumático


Código	Modelo
VIBF-GT16	Vibrador Pneumático GT-16
VIBF-GT20	Vibrador Pneumático GT-20
VIBF-GT25	Vibrador Pneumático GT-25
VIBF-GT36	Vibrador Pneumático GT-36

Conexões Instantâneas

Pressão de Trabalho	0,1 a 10 bar
Pressão Negativa (Vácuo)	-750mmHg (10 Torr)/10 bar
Temperatura de Trabalho	0 a 60° C
Fluido	Ar / Vácuo
Material	Plástico / Liga metálica



NSE-G Regulador de Fluxo (BSP)

Rosca	Tubo (mm)					
	04	06	08	10	12	16
M5	NSE04-M5	NSE06-M5				
M6		NSE06-M6				
1/8 BSP	NSE04-G01	NSE06-G01	NSE08-G01	NSE10-G01	NSE12-G01	
1/4 BSP	NSE04-G02	NSE06-G02	NSE08-G02	NSE10-G02	NSE12-G02	
3/8 BSP		NSE06-G03	NSE08-G03	NSE10-G03	NSE12-G03	
1/2 BSP		NSE06-G04	NSE08-G04	NSE10-G04	NSE12-G04	NSE16-G04



NSE Regulador de Fluxo (NPT)

Rosca	Tubo (mm)				
	04	06	08	10	12
1/8 NPT	NSE04-01	NSE06-01	NSE08-01	NSE10-01	
1/4 NPT	NSE04-02	NSE06-02	NSE08-02	NSE10-02	NSE12-02
3/8 NPT		NSE06-03	NSE08-03	NSE10-03	NSE12-03
1/2 NPT		NSE06-04	NSE08-04	NSE10-04	NSE12-04



NSF | Regulador de Fluxo em Linha

Tubo (mm)						
04	06	08	10	12	14	16
NSF04	NSF06	NSF08	NSF10	NSF12	NSF14	NSF16

VÁLVULA DE FECHAMENTO MANUAL



HVSF | Fechamento (Tubo - Rosca)

Rosca	Tubo (mm)		
	06	08	10
1/8 NPT	HVSF06-01	HVSF08-01	
1/4 NPT	HVSF06-02	HVSF08-02	HVSF10-02



HVFF | Fechamento (Tubo - Tubo)

Tubo (mm)						
04	06	08	10	12	14	16
HVFF04-04	HVFF06-06	HVFF08-08	HVFF10-10	HVFF12-12	HVFF14-14	HVFF16-16



PC-G | Conector Reto

Rosca	Tubo (mm)						
	04	06	08	10	12	14	16
M5	PC04-M5	PC06-M5	PC08-M5				
M6	PC04-M6	PC06-M6	PC08-M6				
1/8 BSP	PC04-G01	PC06-G01	PC08-G01	PC10-G01	PC12-G01		
1/4 BSP	PC04-G02	PC06-G02	PC08-G02	PC10-G02	PC12-G02	PC14-G02	PC16-G02
3/8 BSP	PC04-G03	PC06-G03	PC08-G03	PC10-G03	PC12-G03	PC14-G03	PC16-G03
1/2 BSP	PC04-G04	PC06-G04	PC08-G04	PC10-G04	PC12-G04	PC14-G04	PC16-G04
3/4 BSP		PC06-G06	PC08-G06	PC10-G06	PC12-G06		PC16-G06



PL-G | Cotovelo Macho

Rosca	Tubo (mm)						
	04	06	08	10	12	14	16
M5	PL04-M5	PL06-M5	PL08-M5				
M6	PL04-M6	PL06-M6					
1/8 BSP	PL04-G01	PL06-G01	PL08-G01	PL10-G01	PL12-G01		
1/4 BSP	PL04-G02	PL06-G02	PL08-G02	PL10-G02	PL12-G02	PL14-G02	PL16-G02
3/8 BSP	PL04-G03	PL06-G03	PL08-G03	PL10-G03	PL12-G03	PL14-G03	PL16-G03
1/2 BSP	PL04-G04	PL06-G04	PL08-G04	PL10-G04	PL12-G04	PL14-G04	PL16-G04



PTF-G | Tee Fêmea Central

Rosca	Tubo (mm)				
	04	06	08	10	12
1/8 BSP	PTF04-G01	PTF06-G01	PTF08-G01	PTF10-G01	
1/4 BSP	PTF04-G02	PTF06-G02	PTF08-G02	PTF10-G02	PTF12-G02
3/8 BSP		PTF06-G03	PTF08-G03	PTF10-G03	PTF12-G03
1/2 BSP		PTF06-G04	PTF08-G04	PTF10-G04	PTF12-G04



PT-G | Tee Macho Central

Rosca	Tubo (mm)					
	04	06	08	10	12	16
M5	PT04-M5	PT06-M5				
1/8 BSP	PT04-G01	PT06-G01	PT08-G01	PT10-G01	PT12-G01	
1/4 BSP	PT04-G02	PT06-G02	PT08-G02	PT10-G02	PT12-G02	
3/8 BSP		PT06-G03	PT08-G03	PT10-G03	PT12-G03	PT16-G03
1/2 BSP		PT06-G04	PT08-G04	PT10-G04	PT12-G04	PT16-G04



PST-G | Tee Macho Lateral

Rosca	Tubo (mm)				
	04	06	08	10	12
M5	PST04-M5	PST06-M5			
1/8 BSP	PST04-G01	PST06-G01	PST08-G01	PST10-G01	
1/4 BSP	PST04-G02	PST06-G02	PST08-G02	PST10-G02	PST12-G02
3/8 BSP		PST06-G03	PST08-G03	PST10-G03	PST12-G03
1/2 BSP		PST06-G04	PST08-G04	PST10-G04	PST12-G04



PWT-G Y Macho C/ Rosca					
Rosca	Tubo (mm)				
	04	06	08	10	12
M5	PWT04-M5	PWT06-M5			
1/8 BSP	PWT04-G01	PWT06-G01	PWT08-G01	PWT10-G01	
1/4 BSP	PWT04-G02	PWT06-G02	PWT08-G02	PWT10-G02	PWT12-G02
3/8 BSP		PWT06-G03	PWT08-G03	PWT10-G03	PWT12-G03
1/2 BSP		PWT06-G04	PWT08-G04	PWT10-G04	PWT12-G04



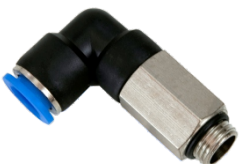
PCF Conector Fêmea						
Rosca	Tubo (mm)					
	04	06	08	10	12	16
M5	PCF04-M5	PCF06-M5				
M6	PCF04-M6	PCF06-M6				
1/8 BSP	PCF04-G01	PCF06-G01	PCF08-G01	PCF10-G01	PCF12-G01	
1/4 BSP	PCF04-G02	PCF06-G02	PCF08-G02	PCF10-G02	PCF12-G02	
3/8 BSP	PCF04-G03	PCF06-G03	PCF08-G03	PCF10-G03	PCF12-G03	PCF16-G03
1/2 BSP		PCF06-G04	PCF08-G04	PCF10-G04	PCF12-G04	PCF16-G04




PLF-G Cotovelo Fêmea					
Rosca	Tubo (mm)				
	04	06	08	10	12
M5	PLF04-M5	PLF06-M5			
M6	PLF04-M6	PLF06-M6			
1/8 BSP	PLF04-G01	PLF06-G01	PLF08-G01	PLF10-G01	
1/4 BSP	PLF04-G02	PLF06-G02	PLF08-G02	PLF10-G02	PLF12-G02
3/8 BSP		PLF06-G03	PLF08-G03	PLF10-G03	PLF12-G03
1/2 BSP		PLF06-G04	PLF08-G04	PLF10-G04	PLF12-G04




PKB Distribuidor Múltiplo com Rosca			
Rosca	Tubo (mm)		
	06	08	10
1/8 BSP	PKB06-G01	PKB08-G01	
1/4 BSP	PKB06-G02	PKB08-G02	PKB10-G02
3/8 BSP		PKB08-G03	
1/2 BSP		PKB08-G04	PKB10-G04



PLL-G Cotovelo Giratório Longo			
Rosca	Tubo (mm)		
	06	08	10
1/8 BSP	PLL06-G01	PLL08-G01	
1/4 BSP	PLL06-G02	PLL08-G02	PLL10-G02



PH-G Banjo					
Rosca	Tubo (mm)				
	04	06	08	10	12
M6	PH04-M6	PH06-M6			
1/8 BSP	PH04-G01	PH06-G01	PH08-G01		
1/4 BSP	PH04-G02	PH06-G02	PH08-G02	PH10-G02	PH12-G02
3/8 BSP		PH06-G03	PH08-G03	PH10-G03	PH12-G03
1/2 BSP		PH06-G04	PH08-G04	PH10-G04	PH12-G04




POC-G Conector Macho Sextavado Interno			
Rosca	Tubo (mm)		
	04	06	08
M5	POC04-M5	POC06-M5	
1/8 BSP	POC04-G01	POC06-G01	POC08-G01
1/4 BSP		POC06-G02	POC08-G02


EMENDAS




PUT Tee União	
Tubo (mm)	Código
04	PUT04
06	PUT06
08	PUT08
10	PUT10
12	PUT12
14	PUT14
16	PUT16




PUC União Reta	
Tubo (mm)	Código
04	PUC04
06	PUC06
08	PUC08
10	PUC10
12	PUC12
14	PUC14
16	PUC16



PY Y União	
Tubo (mm)	Código
04	PY04
06	PY06
08	PY08
10	PY10
12	PY12
14	PY14
16	PY16



PUL Cotovelo União	
Tubo (mm)	Código
04	PUL04
06	PUL06
08	PUL08
10	PUL10
12	PUL12
14	PUL14
16	PUL16



PZA Cruzeta	
Tubo (mm)	Código
04	PZA04
06	PZA06
08	PZA08
10	PZA10
12	PZA12
14	PZA14
16	PZA16



PK Distribuidor Múltiplo	
Tubo (mm)	Código
04	PK04
06	PK06
08	PK08
10	PK10
12	PK12


PMM | União para Painel

Tubo (mm)	Código
04	PMM04
06	PMM06
08	PMM08
10	PMM10
12	PMM12


PLM | Cotovelo União para Painel

Tubo (mm)	Código
04	PLM04
06	PLM06
08	PLM08
10	PLM10
12	PLM12


PMF | União para Painel Fêmea

Rosca	Tubo (mm)				
	04	06	08	10	12
M5	PMF04-M5	PMF06-M5			
M6	PMF04-M6	PMF06-M6			
1/8 BSP	PMF04-G01	PMF06-G01	PMF08-G01	PMF10-G01	
1/4 BSP	PMF04-G02	PMF06-G02	PMF08-G02	PMF10-G02	PMF12-G02
3/8 BSP		PMF06-G03	PMF08-G03	PMF10-G03	PMF12-G03
1/2 BSP		PMF06-G04	PMF08-G04	PMF10-G04	PMF12-G04

EMENDAS COM REDUÇÃO

PG | União Redução

Tubo (mm)	Código
06 - 04	PG06-04
08 - 04	PG08-04
08 - 06	PG08-06
10 - 06	PG10-06
10 - 08	PG10-08
12 - 06	PG12-06
12 - 08	PG12-08
12 - 10	PG12-10
14 - 12	PG14-12
16 - 12	PG16-12
16 - 14	PG16-14


PTG | Tee Redução

Tubo (mm)	Código
06 - 04 - 06	PTG06-04
08 - 04 - 08	PTG08-04
08 - 06 - 08	PTG08-06
10 - 06 - 10	PTG10-06
10 - 08 - 10	PTG10-08
12 - 06 - 12	PTG12-06
12 - 08 - 12	PTG12-08
12 - 10 - 12	PTG12-10
14 - 12 - 14	PTG14-12
16 - 12 - 16	PTG16-12
16 - 14 - 16	PTG16-14


PTG | Tee Redução Invertido

Tubo (mm)	Código
04 - 06 - 04	PTG04-06
04 - 08 - 04	PTG04-08
06 - 08 - 06	PTG06-08
06 - 10 - 06	PTG06-10
08 - 10 - 08	PTG08-10
08 - 12 - 08	PTG08-12
10 - 12 - 10	PTG10-12


PW | Y Redução

Tubo (mm)	Código
06 - 04	PW06-04
08 - 06	PW08-06
10 - 06	PW10-06
10 - 08	PW10-08
12 - 08	PW12-08
12 - 10	PW12-10


PWS | União Y Redução Invertida

Tubo (mm)	Código
04 - 06	PWS04-06
06 - 08	PWS06-08
06 - 10	PWS06-10
08 - 10	PWS08-10
08 - 12	PWS08-12
10 - 12	PWS10-12


PXG | União Y Duplo Redução

Tubo (mm)	Código
06 - 04	PXG06-04
08 - 06	PXG08-06
10 - 06	PXG10-06
10 - 08	PXG10-08
12 - 08	PXG12-08
12 - 10	PXG12-10


PKG | Distribuidor Múltiplo Redutor

Tubo (mm)	Código
06 - 04	PKG06-04
08 - 06	PKG08-06
10 - 06	PKG10-06
10 - 08	PKG10-08


PGJ | Plug Redutor

Tubo (mm)	Código
06 - 04	PGJ06-04
08 - 04	PGJ08-04
08 - 06	PGJ08-06
10 - 06	PGJ10-06
10 - 08	PGJ10-08
12 - 08	PGJ12-08
12 - 10	PGJ12-10


PP | Plug Tampão

Tubo (mm)	Código
04	PP04
06	PP06
08	PP08
10	PP10
12	PP12


PPF | Tampão Tubo

Tubo (mm)	Código
04	PPF04
06	PPF06
08	PPF08
10	PPF10
12	PPF12


PVG | Cotovelo União Redução

Tubo (mm)	Código	Tubo (mm)	Código
06 - 04	PVG06-04	12 - 08	PVG12-08
08 - 06	PVG08-06	12 - 10	PVG12-10
10 - 06	PVG10-06	16 - 10	PVG16-10
10 - 08	PVG10-08	16 - 12	PVG16-12

**CONEXÕES INSTANTÂNEAS
ROSCA NPT (TEFLON)**

PC | Conector Reto

Rosca	Tubo (mm)					
	04	06	08	10	12	16
1/8 NPT	PC04-01	PC06-01	PC08-01	PC10-01	PC12-01	
1/4 NPT	PC04-02	PC06-02	PC08-02	PC10-02	PC12-02	
3/8 NPT		PC06-03	PC08-03	PC10-03	PC12-03	PC16-03
1/2 NPT		PC06-04	PC08-04	PC10-04	PC12-04	PC16-04


PL | Cotovelo Macho

Rosca	Tubo (mm)					
	04	06	08	10	12	16
1/8 NPT	PL04-01	PL06-01	PL08-01	PL10-01	PL12-01	
1/4 NPT	PL04-02	PL06-02	PL08-02	PL10-02	PL12-02	
3/8 NPT		PL06-03	PL08-03	PL10-03	PL12-03	PL16-03
1/2 NPT		PL06-04	PL08-04	PL10-04	PL12-04	PL16-04


PT | Tee Macho Central

Rosca	Tubo (mm)				
	04	06	08	10	12
1/8 NPT	PT04-01	PT06-01	PT08-01	PT10-01	
1/4 NPT	PT04-02	PT06-02	PT08-02	PT10-02	PT12-02
3/8 NPT			PT08-03	PT10-03	PT12-03
1/2 NPT			PT08-04	PT10-04	PT12-04


PST | Tee Macho Lateral

Rosca	Tubo (mm)				
	04	06	08	10	12
1/8 NPT	PST04-01	PST06-01	PST08-01		
1/4 NPT	PST04-02	PST06-02	PST08-02	PST10-02	PST12-02
3/8 NPT			PST08-03	PST10-03	PST12-03
1/2 NPT			PST08-04	PST10-04	PST12-04


PWT | Y Macho

Rosca	Tubo (mm)				
	04	06	08	10	12
1/8 NPT	PWT04-01	PWT06-01	PWT08-01		
1/4 NPT	PWT04-02	PWT06-02	PWT08-02	PWT10-02	PWT12-02
3/8 NPT			PWT08-03	PWT10-03	PWT12-03
1/2 NPT			PWT08-04	PWT10-04	PWT12-04


CVPC | Conector Macho com Retenção

Rosca	Tubo (mm)	
	06	08
1/8 NPT	CVPC06-01	CVPC08-01
1/4 NPT	CVPC06-02	CVPC08-02


PAT | Distribuidor Múltiplo 2x2

Rosca	Tubo (mm)		
	06	08	10
1/8 NPT	PAT06-01		
1/4 NPT	PAT06-02	PAT08-02	PAT10-02



PC | Conector Reto

Rosca	Tubo Polegada					
	1/8	3/16	1/4	5/16	3/8	1/2
M5		PC3/16-M5	PC1/4-M5			
1/8 NPT	PC1/8-N01	PC3/16-N01	PC1/4-N01	PC5/16-N01	PC3/8-N01	
1/4 NPT	PC1/8-N02	PC3/16-N02	PC1/4-N02	PC5/16-N02	PC3/8-N02	PC1/2-N02
3/8 NPT			PC1/4-N03	PC5/16-N03	PC3/8-N03	PC1/2-N03
1/2 NPT			PC1/4-N04	PC5/16-N04	PC3/8-N04	PC1/2-N04



PCF | Conector Fêmea

Rosca	Tubo Polegada				
	1/8	1/4	5/16	3/8	1/2
1/8 NPT	PCF1/8-N01	PCF1/4-N01		PCF3/8-N01	
1/4 NPT	PCF1/8-N02	PCF1/4-N02	PCF5/16-N02	PCF3/8-N02	PCF1/2-N02
3/8 NPT				PCF3/8-N03	PCF1/2-N03
1/2 NPT		PCF1/4-N04		PCF3/8-N04	PCF1/2-N04



PL | Cotovelo Macho

Rosca	Tubo Polegada					
	1/8	3/16	1/4	5/16	3/8	1/2
M5		PL3/16-M5	PL1/4-M5			
1/8 NPT	PL1/8-N01	PL3/16-N01	PL1/4-N01	PL5/16-N01	PL3/8-N01	
1/4 NPT	PL1/8-N02	PL3/16-N02	PL1/4-N02	PL5/16-N02	PL3/8-N02	PL1/2-N02
3/8 NPT			PL1/4-N03	PL5/16-N03	PL3/8-N03	PL1/2-N03
1/2 NPT			PL1/4-N04	PL5/16-N04	PL3/8-N04	PL1/2-N04



PLF | Cotovelo Fêmea

Rosca	Tubo Polegada		
	1/4	3/8	1/2
1/8 NPT	PLF1/4-N01		
1/4 NPT	PLF1/4-N02	PLF3/8-N02	PLF1/2-N02
3/8 NPT		PLF3/8-N03	PLF1/2-N03
1/2 NPT			PLF1/2-N04



PT | Tee Macho Central

Rosca	Tubo Polegada			
	1/8	1/4	3/8	1/2
1/8 NPT	PT1/8-N01	PT1/4-N01	PT3/8-N01	
1/4 NPT	PT1/8-N02	PT1/4-N02	PT3/8-N02	PT1/2-N02
3/8 NPT			PT3/8-N03	PT1/2-N03
1/2 NPT			PT3/8-N04	PT1/2-N04



PST Tee Macho Lateral				
Rosca	Tubo Polegada			
	1/8	1/4	3/8	1/2
1/8 NPT	PST1/8-N01	PST1/4-N01	PST3/8-N01	
1/4 NPT	PST1/8-N02	PST1/4-N02	PST3/8-N02	PST1/2-N02
3/8 NPT			PST3/8-N03	PST1/2-N03
1/2 NPT			PST3/8-N04	PST1/2-N04



PUT Tee União	
Tubo (pol.)	Código
1/8	PUT1/8
3/16	PUT3/16
1/4	PUT1/4
5/16	PUT5/16
3/8	PUT3/8
1/2	PUT1/2



PUC União Retã	
Tubo (pol.)	Código
1/8	PUC1/8
3/16	PUC3/16
1/4	PUC1/4
5/16	PUC5/16
3/8	PUC3/8
1/2	PUC1/2



PY Y União	
Tubo (pol.)	Código
1/8	PY1/8
1/4	PY1/4
5/16	PY5/16
3/8	PY3/8
1/2	PY1/2



PUL Cotovelo União	
Tubo (pol.)	Código
1/8	PUL1/8
3/16	PUL3/16
1/4	PUL1/4
5/16	PUL5/16
3/8	PUL3/8
1/2	PUL1/2



PMM União para Painel	
Tubo (pol.)	Código
1/8	PMM1/8
1/4	PMM1/4
5/16	PMM5/16
3/8	PMM3/8
1/2	PMM1/2



PG União Redução	
Tubo (pol.)	Código
1/4 - 1/8	PG1/4-1/8
1/4 - 3/16	PG1/4-3/16
5/16 - 1/4	PG5/16-1/4
3/8 - 5/16	PG3/8-5/16
3/8 - 1/4	PG3/8-1/4
1/2 - 3/8	PG1/2-3/8


SLP | Silenciador Charuto

Rosca	Código
1/8	SLP-01
1/4	SLP-02
3/8	SLP-03
1/2	SLP-04


BSLM | Silenciador Tampão

Rosca	Código
M5	BSLM-M5
1/8	BSLM-01
1/4	BSLM-02
3/8	BSLM-03
1/2	BSLM-04
3/4	BSLM-06
1	BSLM-08


BSL | Silenciador Bronze Cônico

Rosca	Código
M5	BSL-M5
1/8	BSL-01
1/4	BSL-02
3/8	BSL-03
1/2	BSL-04


BESL | Silenciador com Controle de Fluxo

Rosca	Código
M5	BESL-M5
1/8	BESL-01
1/4	BESL-02
3/8	BESL-03
1/2	BESL-04


PSE | Silenciador Cônico

Rosca	Código
1/8	PSE-01
1/4	PSE-02
3/8	PSE-03


PSL | Silenciador Charuto

Rosca	Código
1/8	PSL-01
1/4	PSL-02
3/8	PSL-03
1/2	PSL-04



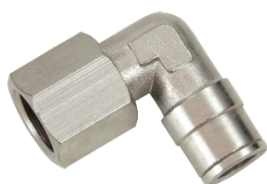
MPC-G Conector Reto							
Rosca	Tubo (mm)						
	04	06	08	10	12	14	16
M5	MPC04-M5	MPC06-M5					
1/8 BSP	MPC04-G01	MPC06-G01	MPC08-G01	MPC10-G01	MPC12-G01		
1/4 BSP	MPC04-G02	MPC06-G02	MPC08-G02	MPC10-G02	MPC12-G02		
3/8 BSP			MPC08-G03	MPC10-G03	MPC12-G03	MPC14-G03	MPC16-G03
1/2 BSP			MPC08-G04	MPC10-G04	MPC12-G04	MPC14-G04	MPC16-G04



MPCF-G Conector Fêmea					
Rosca	Tubo (mm)				
	04	06	08	10	12
1/8 BSP	MPCF04-G01	MPCF06-G01	MPCF08-G01		
1/4 BSP	MPCF04-G02	MPCF06-G02	MPCF08-G02	MPCF10-G02	MPCF12-G02
3/8 BSP			MPCF08-G03	MPCF10-G03	
1/2 BSP			MPCF08-G04	MPCF10-G04	MPCF12-G04



MPL-G Cotovelo Macho						
Rosca	Tubo (mm)					
	04	06	08	10	12	16
M5	MPL04-M5	MPL06-M5				
1/8 BSP	MPL04-G01	MPL06-G01	MPL08-G01	MPL10-G01		
1/4 BSP	MPL04-G02	MPL06-G02	MPL08-G02	MPL10-G02	MPL12-G02	
3/8 BSP			MPL08-G03	MPL10-G03	MPL12-G03	MPL16-G03
1/2 BSP			MPL08-G04	MPL10-G04	MPL12-G04	MPL16-G04



MPLF-G Cotovelo Fêmea			
Rosca	Tubo (mm)		
	06	08	10
1/8 BSP	MPLF06-G01	MPLF08-G01	
1/4 BSP	MPLF06-G02	MPLF08-G02	MPLF10-G02
3/8 BSP		MPLF08-G03	MPLF10-G03
1/2 BSP			MPLF10-G04



MPT-G Tee Macho Central					
Rosca	Tubo (mm)				
	04	06	08	10	12
1/8 BSP	MPT04-G01	MPT06-G01	MPT08-G01		
1/4 BSP	MPT04-G02	MPT06-G02	MPT08-G02	MPT10-G02	MPT12-G02
3/8 BSP			MPT08-G03	MPT10-G03	MPT12-G03
1/2 BSP			MPT08-G04	MPT10-G04	MPT12-G04



MPST-G Tee Macho Lateral					
Rosca	Tubo (mm)				
	04	06	08	10	12
1/8 BSP	MPST04-G01	MPST06-G01	MPST08-G01		
1/4 BSP	MPST04-G02	MPST06-G02	MPST08-G02	MPST10-G02	MPST12-G02
3/8 BSP			MPST08-G03	MPST10-G03	MPST12-G03
1/2 BSP			MPST08-G04	MPST10-G04	MPST12-G04



MPWT-G Y Macho c/ Rosca					
Rosca	Tubo (mm)				
	04	06	08	10	12
1/8 BSP		MPWT06-G01	MPWT08-G01		
1/4 BSP	MPWT04-G02	MPWT06-G02	MPWT08-G02	MPWT10-G02	MPWT12-G02
3/8 BSP			MPWT08-G03	MPWT10-G03	MPWT12-G03
1/2 BSP			MPWT08-G04	MPWT10-G04	MPWT12-G04



MNSE-G Regulator de Fluxo					
Rosca	Tubo (mm)				
	04	06	08	10	12
M5	MNSE04-M5	MNSE06-M5			
1/8 BSP	MNSE04-G01	MNSE06-G01	MNSE08-G01	MNSE10-G01	
1/4 BSP	MNSE04-G02	MNSE06-G02	MNSE08-G02	MNSE10-G02	MNSE12-G02
3/8 BSP			MNSE08-G03	MNSE10-G03	MNSE12-G03
1/2 BSP			MNSE08-G04	MNSE10-G04	MNSE12-G04



MPUT Tee União	
Tubo (mm)	Código
04	MPUT04
06	MPUT06
08	MPUT08
10	MPUT10
12	MPUT12
14	MPUT14
16	MPUT16



MPUC União Reta	
Tubo (mm)	Código
04	MPUC04
06	MPUC06
08	MPUC08
10	MPUC10
12	MPUC12
14	MPUC14
16	MPUC16



MPY Y União	
Tubo (mm)	Código
04	MPY04
06	MPY06
08	MPY08
10	MPY10
12	MPY12



MPUL Cotovelo União	
Tubo (mm)	Código
04	MPUL04
06	MPUL06
08	MPUL08
10	MPUL10
12	MPUL12
14	MPUL14
16	MPUL16



MPZA | Cruzeta União

Tubo (mm)	Código
04	MPZA04
06	MPZA06
08	MPZA08
10	MPZA10
12	MPZA12



MPP | Plug Tampão

Tubo (mm)	Código
04	MPP04
06	MPP06
08	MPP08
10	MPP10
12	MPP12
14	MPP14
16	MPP16



MPMM | União Painel

Tubo (mm)	Código
04	MPMM04
06	MPMM06
08	MPMM08
10	MPMM10
12	MPMM12
14	MPMM14
16	MPMM16



MPTG | Tee Redução

Tubo (mm)	Código
06 - 04 - 06	MPTG06-04
08 - 06 - 08	MPTG08-06
10 - 08 - 10	MPTG10-08
12 - 10 - 12	MPTG12-10
14 - 12 - 14	MPTG14-12
16 - 14 - 16	MPTG16-14



MPGJ | Plug Redutor

Tubo (mm)	Código	Tubo (mm)	Código
06-04	MPGJ06-04	10-08	MPGJ10-08
08-04	MPGJ08-04	12-06	MPGJ12-06
08-06	MPGJ08-06	12-08	MPGJ12-08
10-06	MPGJ10-06		

CONEXÕES INSTANTÂNEAS COMPACTAS



PC-C Conector Macho

Rosca	Tubo (mm)	
	04	06
M5	PC04-M5C	PC06-M5C
1/8" BSP	PC04-G01C	PC06-G01C



PL-C | Cotovelo Giratório

Rosca	Tubo (mm)	
	04	06
M5	PL04-M5C	PL06-M5C
1/8" BSP	PL04-G01C	PL06-G01C




PT-C | Tee Macho Central

Rosca	Tubo (mm)	
	04	06
M5	PT04-M5C	PT06-M5C
1/8" BSP	PT04-G01C	PT06-G01C




PST-C | Tee Macho Lateral


Rosca	Tubo (mm)	
	04	06
M5	PST04-M5C	PST06-M5C
1/8" BSP	PST04-G01C	PST06-G01C




PUC-C União Retã		
Tubo (mm)		
04	06	
PUC04C	PUC06C	




PUL-C União em L		
Tubo (mm)		
04	06	
PUL04C	PUL06C	



PUT-C Tee União		
Tubo (mm)		
04	06	
PUT04C	PUT06C	



PMM-C União para Painel		
Tubo (mm)		
04	06	
PMM04C	PMM06C	



Rosca	Tubo (mm)	
	04	06
M5	PCF04-M5C	PCF06-M5C
1/8" BSP	PCF04-G01C	PCF06-G01C

ACESSÓRIOS

Pistola de Ar para Limpeza					
Código	AG - 100	Código	AG - 300	Código	DG - 10
					

Tubo Poliuretano (PU)



Tubo Espiral



Cortador de Tubo




SP-01 | Tampão Sextavado Interno

Rosca	Código
1/8	SP0118
1/4	SP0114
3/8	SP0138
1/2	SP0112
3/4	SP0134
1	SP011


SP-02 Niple Macho

Rosca	Código
1/8	SP02-1818
1/4	SP02-1414
3/8	SP02-3838
1/2	SP02-1212
3/4	SP02-3434


SP-02 | Niple Macho Redutor

Rosca	Código
1/4 - 1/8	SP02-1418
3/8 - 1/8	SP02-3818
3/8 - 1/4	SP02-3814
1/2 - 1/4	SP02-1214
1/2 - 3/8	SP02-1238
3/4 - 1/2	SP02-3412


SP-03 | Luva Fêmea

Rosca	Código
1/8	SP03-1818
1/4	SP03-1414
3/8	SP03-3838
1/2	SP03-1212


SP-04 | Espigão Macho (Rosca-Tubo)

Rosca	Tubo (mm)				
	04	06	08	10	12
1/4 BSP		SP04-1406	SP04-1408	SP04-1410	SP04-1412
3/8 BSP			SP04-3808	SP04-3810	SP04-3812
1/2 BSP		SP04-1206	SP04-1208	SP04-1210	SP04-1212


SP-05 | Cotovelo Macho x Fêmea

Rosca	Código
1/8	SP05-1818
1/4	SP05-1414
3/8	SP05-3838
1/2	SP05-1212


SP-06 | Cotovelo Fêmea x Fêmea

Rosca	Código
1/8	SP06-18
1/4	SP06-14
3/8	SP06-38
1/2	SP06-12


SP-07 | Bucha de Redução Macho Fêmea

Rosca	Código
1/8 - 1/4	SP07-1814
1/4 - 3/8	SP07-1438
1/4 - 1/2	SP07-1412
3/8 - 1/2	SP07-3812
1/2 - 3/4	SP07-1234
1/2 - 1	SP07-121
3/4 - 1	SP07-341


SP-08 | Tampão c/ Cabeça

Rosca	Código
1/8	SP08-18
1/4	SP08-14
3/8	SP08-38
1/2	SP08-12
3/4	SP08-34
1	SP08-1


SP-09 | Tee Fêmea

Rosca	Código
1/8	SP09-18
1/4	SP09-14
3/8	SP09-38
1/2	SP09-12


SP-10 | Cotovelo Macho

Rosca	Código
1/8	SP10-18
1/4	SP10-14
3/8	SP10-38
1/2	SP10-12


Sp11 | Espigão Rosca Fêmea (rosca/tubo)

Rosca	Tubo (mm)		
	06	08	10
1/4 BSP	SP11-1406	SP11-1408	SP11-1410
3/8 BSP		SP11-3808	SP11-3810
1/2 BSP		SP11-1208	


SP-12 | Cruzeta Fêmea

Rosca	Código
1/8	SP12-18
1/4	SP12-14
3/8	SP12-38
1/2	SP12-12


SP-13 | Adaptador Fêmea x Macho

Rosca	Código
1/4 - 1/8 BSP	SP13-1418
3/8 - 1/8 BSP	SP13-3818
1/2 - 1/4 BSP	SP13-1214
1/2 - 3/8 BSP	SP13-1238


Bpsc | Conexão 2 Toques Reto Macho

Rosca	Tubo (mm)			
	06	08	10	12
1/8 NPT	BPSC06-01	BPSC08-01		
1/4 NPT	BPSC06-02	BPSC08-02	BPSC10-02	BPSC12-02
3/8 NPT	BPSC06-03	BPSC08-03	BPSC10-03	BPSC12-03
1/2 NPT	BPSC06-04	BPSC08-04	BPSC10-04	BPSC12-04


Bpsl | Conexão 2 Toques Cotovelo Macho

Rosca	Tubo (mm)			
	06	08	10	12
1/8 NPT	BPSL06-01	BPSL08-01		
1/4 NPT	BPSL06-02	BPSL08-02	BPSL10-02	BPSL12-02
3/8 NPT	BPSL06-03	BPSL08-03	BPSL10-03	BPSL12-03
1/2 NPT	BPSL06-04	BPSL08-04	BPSL10-04	BPSL12-04


Bpsu | Conexão 2 Toques União

Tubo	Código
06	BPSU-06
08	BPSU-08
10	BPSU-10
12	BPSU-12


Bpst | Conexão 2 Toques Tee União

Tubo	Código
06	BPST-06
08	BPST-08
10	BPST-10
12	BPST-12


RPC | Conector Macho Metal com Porca

Rosca	Tubo (mm)				
	04	06	08	10	12
1/8 BSP	RPC04-G01	RPC06-G01	RPC08-G01		
1/4 BSP	RPC04-G02	RPC06-G02	RPC08-G02	RPC10-G02	RPC12-G02
3/8 BSP		RPC06-G03	RPC08-G03	RPC10-G03	RPC12-G03
1/2 BSP		RPC06-G04	RPC08-G04	RPC10-G04	RPC12-G04


Rpl | Cotovelo Macho Metal com Porca

Rosca	Tubo (mm)				
	04	06	08	10	12
1/8 BSP	RPL04-G01	RPL06-G01	RPL08-G01		
1/4 BSP	RPL04-G02	RPL06-G02	RPL08-G02	RPL10-G02	RPL12-G02
3/8 BSP		RPL06-G03	RPL08-G03	RPL10-G03	RPL12-G03
1/2 BSP					RPL12-G04


Rpuc | União Reta Metal com Porca

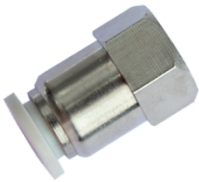
Tubo	Código
04	RPUC-04
06	RPUC-06
08	RPUC-08
10	RPUC-10
12	RPUC-12


Rput | Tee União Metal com Porca

Tubo	Código
04	RPUT-04
06	RPUT-06
08	RPUT-08
10	RPUT-10
12	RPUT-12



TQ-PC-G Conector Reto						
Rosca	Tubo (mm)					
	04	06	08	10	12	16
M5	TQ-PC04M5	TQ-PC06M5				
M6	TQ-PC04M6	TQ-PC06M6				
1/8 BSP	TQ-PC04G01	TQ-PC06G01	TQ-PC08G01	TQ-PC10G01	TQ-PC12G01	
1/4 BSP		TQ-PC06G02	TQ-PC08G02	TQ-PC10G02	TQ-PC12G02	TQ-PC16G02
3/8 BSP		TQ-PC06G03	TQ-PC08G03	TQ-PC10G03	TQ-PC12G03	TQ-PC16G03
1/2 BSP		TQ-PC06G04	TQ-PC08G04	TQ-PC10G04	TQ-PC12G04	TQ-PC16G04



TQ-PCF-G Conector Fêmea				
Rosca	Tubo (mm)			
	06	08	10	12
1/8 BSP	TQ-PCF06G01	TQ-PCF08G01		
1/4 BSP	TQ-PCF06G02	TQ-PCF08G02	TQ-PCF10G02	
1/2 BSP		TQ-PCF08G04	TQ-PCF10G04	TQ-PCF12G04



TQ-PLG-G Cotovelo Macho					
Rosca	Tubo (mm)				
	04	06	08	10	12
M5	TQ-PL04M5	TQ-PL06M5	TQ-PL08M5		
M6	TQ-PL04M6				
1/8 BSP	TQ-PL04G01	TQ-PL06G01	TQ-PL08G01		
1/4 BSP	TQ-PL04G02	TQ-PL06G02	TQ-PL08G02	TQ-PL10G02	TQ-PL12G02
3/8 BSP		TQ-PL06G03	TQ-PL08G03	TQ-PL10G03	TQ-PL12G03
1/2 BSP		TQ-PL06G04	TQ-PL08G04	TQ-PL10G04	TQ-PL12G04



TQ-NSE-G Regulador de Fluxo			
Rosca	Tubo (mm)		
	06	08	10
M5	TQ-NSE06M5		
1/8 BSP	TQ-NSE06G01	TQ-NSE08G01	
1/4 BSP	TQ-NSE06G02	TQ-NSE08G02	TQ-NSE10G02
3/8 BSP	TQ-NSE06G03	TQ-NSE08G03	TQ-NSE10G03
1/2 BSP		TQ-NSE08G04	TQ-NSE10G04



TQ-PT-G Tee Macho Central			
Rosca	Tubo (mm)		
	06	08	10
1/8 BSP	TQ-PT06G01	TQ-PT08G01	
1/4 BSP	TQ-PT06G02	TQ-PT08G02	TQ-PT10G02



TQ-PTL-G | Regulador de Fluxo (BSP)

Rosca	Tubo (mm)				
	04	06	08	10	12
M5	TQ-PTL04M5	TQ-PTL06M5			
M6	TQ-PTL04M6				
1/8 BSP	TQ-PTL04G01	TQ-PTL06G01	TQ-PTL08G01		
1/4 BSP		TQ-PTL06G02	TQ-PTL08G02	TQ-PTL10G02	TQ-PTL12G02
3/8 BSP		TQ-PTL06G03	TQ-PTL08G03	TQ-PTL10G03	TQ-PTL12G03
1/2 BSP		TQ-PTL06G04	TQ-PTL08G04	TQ-PTL10G04	TQ-PTL12G04



TQ-NSF | Regulador de Fluxo em Linha

Tubo (mm)		
06	08	10
TQ-NSF06	TQ-NSF08	TQ-NSF10

EMENDAS



TQ-PG | União Redução

Tubo (mm)	Código
06 - 04	TQ-PG0604
08 - 04	TQ-PG0804
10 - 06	TQ-PG1006
10 - 08	TQ-PG1008
12 - 06	TQ-PG1206
12 - 08	TQ-PG1208
12 - 10	TQ-PG1210
16 - 12	TQ-PG1612
16 - 14	TQ-PG1614



TQ-PTG | Tee Redução Invertido

Tubo (mm)	Código
06 - 04 - 06	TQ-PTG0604
08 - 04 - 08	TQ-PTG0804
08 - 06 - 08	TQ-PTG0806
10 - 06 - 10	TQ-PTG1006
10 - 08 - 10	TQ-PTG1008
12 - 06 - 12	TQ-PTG1206
12 - 08 - 12	TQ-PTG1208
12 - 10 - 12	TQ-PTG1210



TQ-PUT | Tee União

Tubo (mm)	Código
04	TQ-PUT04
06	TQ-PUT06
08	TQ-PUT08
10	TQ-PUT10
12	TQ-PUT12



TQ-PUC | União Retã

Tubo (mm)	Código
04	TQ-PUC04
06	TQ-PUC06
08	TQ-PUC08
10	TQ-PUC10
12	TQ-PUC12
14	TQ-PUC14
16	TQ-PUC16



TQ-PUL | Cotovelo União

Tubo (mm)	Código
06	TQ-PUL06
08	TQ-PUL08
10	TQ-PUL10



TQ-PY | Y União

Tubo (mm)	Código
06	TQ-PY06
08	TQ-PY08
10	TQ-PY10


TQ-PMM | União Para Painel

Tubo (mm)	Código
06	TQ-PMM06
08	TQ-PMM08

CONEXÕES INOX
Conexões Instantâneas Inox

Pressão de Trabalho	Até 15 bar
Temperatura de Trabalho	-20 °C a +140 °C
Vedação interna e anel o'ring	Viton
Material	Aço inoxidável de alta qualidade


União Tubo Inox

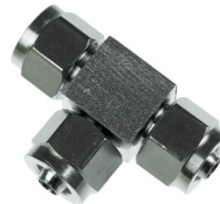
Tubo (mm)	Código
06	SS-PUC06
08	SS-PUC08
10	SS-PUC10
12	SS-PUC12


União Tubo Inox c/ Porca

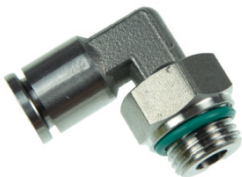
Tubo (mm)	Código
06	SS-RPUC06
08	SS-RPUC08
10	SS-RPUC10


Tee União Inox

Tubo (mm)	Código
06	SS-PUT06
08	SS-PUT08
10	SS-PUT10
12	SS-PUT12


Tee União c/ Porca

Tubo (mm)	Código
06	SS-RPUT06
08	SS-RPUT08
10	SS-RPUT10


Cotovelo Macho Inox

Rosca	Tubo (mm)			
	06	08	10	12
1/8 BSP	SS-PL06-G01			
1/4 BSP	SS-PL06G02	SS-PL08G02	SS-PL10-G02	
1/2 BSP		SS-PL08G04	SS-PL10-G04	SS-PL12-G04


Conector Macho Inox

Rosca	Tubo (mm)			
	06	08	10	12
1/8 BSP	SS-PC06-G01			
1/4 BSP	SS-PC06G02	SS-PC08G02	SS-PC10-G02	
1/2 BSP	SS-PC06G04	SS-PC08G04	SS-PC10-G04	SS-PC12-G04



WPCD Conector Reto		
Rosca	Tubo Polegada	
	1/4	3/8
1/4 BSP	WPCD1/4G02	WPCD3/8G02
3/8 BSP	WPCD1/4G03	WPCD3/8G03
1/2 BSP	WPCD1/4G04	WPCD3/8G04



WPF Conector Fêmea		
Rosca	Tubo Polegada	
	1/4	3/8
1/4 BSP	WPF1/4G02	WPF3/8G02
3/8 BSP	WPF1/4G03	WPF3/8G03
1/2 BSP	WPF1/4G04	WPF3/8G04



WPL Cotovelo Macho		
Rosca	Tubo Polegada	
	1/4	3/8
1/4 BSP	WPL1/4G02	WPL3/8G02
3/8 BSP	WPL1/4G03	WPL3/8G03
1/2 BSP	WPL1/4G04	WPL3/8G04



WPU União Reta	
Tubo (pol.)	Código
1/4 - 1/4	WPU1/41/4
1/4 - 3/8	WPU1/43/8
3/8 - 3/8	WPU3/83/8



WPUL Cotovelo União	
Tubo (pol.)	Código
1/4 - 1/4	WPUL1/41/4
1/4 - 3/8	WPUL1/43/8
3/8 - 3/8	WPUL3/83/8



WPVU Fechamento (Tubo - Tubo)	
Tubo (pol.)	Código
1/4 - 1/4	WPVU1/41/4
3/8 - 3/8	WPVU3/83/8



WPE Tee União / Redução	
Tubo (pol.)	Código
1/4 - 1/4 - 1/4	WPE1/41/41/4
1/4 - 3/8 - 1/4	WPE1/43/81/4
3/8 - 3/8 - 3/8	WPE3/83/83/8

REPOSIÇÃO LINHA ATÓXICA


CLAW - Adaptador Rápido	
Tubo (pol.)	Código
1/4	CLAW1/4
3/8	CLAW3/8



WPA - Fixador de Conexão	
Tubo (pol.)	Código
1/4	WPA1/41/4
3/8	WPA3/83/8

A Fluir Automação Pneumática Ltda garante seus produtos pelo período de 12 (doze) meses, a partir da data de faturamento, desde que sejam instalados e utilizados corretamente, conforme as especificações descritas no catálogo ou em desenhos aprovados pelo cliente para aplicações especiais.

A empresa não se responsabiliza por erros de projeto, especificações mal executadas, instalação de equipamentos elétricos fora dos limites de voltagem, uso indevido, perdas e danos resultantes de acidentes, aglomerações e eventos de força maior que estejam fora do controle da empresa. Custos decorrentes de serviços ou reparos realizados por terceiros não serão considerados.

A responsabilidade da Fluir limita-se ao conserto ou substituição dos produtos, conforme mencionado acima, não sendo responsável por qualquer indenização referente a danos incidentais ou resultantes da quebra do produto.

ADVERTÊNCIA: Seleção inadequada, falha ou uso incorreto dos produtos descritos neste catálogo podem resultar em morte, danos pessoais e/ou danos materiais.

As informações contidas neste catálogo da Fluir Automação Pneumática Ltda e seus distribuidores autorizados destinam-se a fornecer opções de produtos para aplicações por usuários com habilidades técnicas. É crucial que você analise os aspectos de sua aplicação, incluindo as consequências de qualquer falha, e reveja as informações relacionadas ao produto contidas neste catálogo.

Devido à variedade de condições de operação e aplicações para esses produtos, o usuário, por meio de sua própria análise e teste, é o único responsável por fazer a seleção final dos produtos e também por garantir que o desempenho, a segurança da aplicação e os cuidados especiais necessários sejam alcançados.

Os produtos descritos aqui, com suas características, especificações e desempenho, estão sujeitos a alterações pela Fluir Automação Pneumática Ltda, a qualquer momento e sem aviso prévio.



**energia
em
movi
mento.**



Saiba mais acessando nosso
site e nos seguindo nas redes sociais:



www.fluirautomacao.com.br